

# ภาคผนวก

ภาคผนวก ก สำเนาหนังสือประธานบัตร/สำเนาหนังสือความเห็นชอบรายงานการวิเคราะห์ผลกระทบสิ่งแวดล้อม/ สำเนาจดหมายนำส่งรายงานผลการปฏิบัติตามมาตรการฯ

ก-1 สำเนาหนังสือประธานบัตรที่ 27328/16133

ก-2 สำเนาหนังสือเห็นชอบพิจารณาการเปลี่ยนแปลงรายละเอียดโครงการ

ก-3 จดหมายนำส่งรายงานผลการปฏิบัติตามมาตรการฯ

ระหว่างเดือนกรกฎาคม-ธันวาคม พ.ศ. 2565

ภาคผนวก ข เอกสารประกอบการปฏิบัติตามมาตรการ

ข-1 แบบรับเรื่องราวร้องเรียน ระหว่างเดือนมกราคม-มิถุนายน พ.ศ. 2566

ข-2 รายงานแผนการดำเนินงานฟื้นฟูพื้นที่ทำเหมืองของโครงการ ปี พ.ศ. 2565

ข-3 แบบตรวจสอบเสถียรภาพคันดินของโครงการ

ระหว่างเดือนมกราคม-มิถุนายน พ.ศ. 2566

ข-4 แผนผังการทำเหมืองของโครงการ ระหว่างเดือนมกราคม-มิถุนายน พ.ศ. 2566

ข-5 แบบตรวจสอบประสิทธิภาพของเครื่องจักร

ระหว่างเดือนมกราคม-มิถุนายน พ.ศ. 2566

ข-6 มาตรการและข้อปฏิบัติสำหรับพนักงานขับรถรับ-ส่งสินค้า

ข-7 ใบอนุญาตการอัดระเบิดเหมือง/จุดระเบิด

ข-8 สำเนาใบอนุญาตซึ่งมียุทธภัณฑ์ ย.ภ.5

ข-9 สำเนาใบบันทึกปริมาณการใช้วัตถุระเบิด

ระหว่างเดือนมกราคม-มิถุนายน พ.ศ. 2566

ข-10 สำเนาใบอนุญาตประกอบวิชาชีพวิศวกรรมควบคุม

ข-11 นโยบายด้านสิ่งแวดล้อม

ข-12 เอกสารแต่งตั้งคณะกรรมการมวลชน และรายงานการประชุม

ข-13 เอกสารจัดตั้งกองทุนต่างๆ ของโครงการ

ข-14 สำเนาเอกสารการดำเนินกิจกรรมชุมชนสัมพันธ์

ระหว่างเดือนมกราคม-มิถุนายน พ.ศ. 2566

ข-15 สำเนาเอกสารเกี่ยวกับอาชีวอนามัย ความปลอดภัย

ข-16 เอกสารใบรับรอง ISO 14001 ISO45001 TIS18001

# ภาคผนวก

## ภาคผนวก ค ใบรายงานผลการวิเคราะห์

- ค-1 ใบรายงานผลการตรวจวัดคุณภาพอากาศในบรรยากาศโดยทั่วไป
- ค-2 ใบรายงานผลการตรวจวัดระดับเสียงโดยทั่วไป
- ค-3 ใบรายงานผลการตรวจวัดความสั่นสะเทือน
- ค-4 ใบรายงานผลการตรวจวัดความเร็วและทิศทางลม

## ภาคผนวก ง มาตรฐานคุณภาพสิ่งแวดล้อม

- ง-1 ประกาศคณะกรรมการสิ่งแวดล้อมแห่งชาติ ฉบับที่ 24 (พ.ศ. 2547)  
เรื่อง กำหนดมาตรฐานคุณภาพอากาศในบรรยากาศโดยทั่วไป
- ง-2 ประกาศคณะกรรมการสิ่งแวดล้อมแห่งชาติ ฉบับที่ 15 (พ.ศ. 2540)  
เรื่อง กำหนดมาตรฐานระดับเสียงโดยทั่วไป
- ง-3 ประกาศกระทรวงทรัพยากรธรรมชาติและสิ่งแวดล้อม  
เรื่อง กำหนดมาตรฐานควบคุมระดับเสียงและความสั่นสะเทือนจากการ  
ทำเหมืองหิน ประกาศในราชกิจจานุเบกษา หน้า 18-19 เล่ม 122  
ตอนที่ 125 ง วันที่ 29 ธันวาคม พ.ศ. 2548

## ภาคผนวก จ เอกสารสอบเทียบเครื่องมือ

## ภาคผนวก ฉ หนังสืออนุญาตขึ้นทะเบียนห้องปฏิบัติการวิเคราะห์เอกชน

## ภาคผนวก ก

---

สำเนาหนังสือประธานบัตร/สำเนาหนังสือความเห็นชอบรายงาน  
การวิเคราะห์ผลกระทบสิ่งแวดล้อม/  
สำเนาจดหมายนำส่งรายงานผลการปฏิบัติตามมาตรการฯ

ภาคผนวก ก-1

---

สำเนาหนังสือประทานบัตรที่ 27328/16133





1. ... ๒. ... ๓. ... ๔. ... ๕. ... ๖. ... ๗. ... ๘. ... ๙. ... ๑๐. ... ๑๑. ... ๑๒. ... ๑๓. ... ๑๔. ... ๑๕. ... ๑๖. ... ๑๗. ... ๑๘. ... ๑๙. ... ๒๐. ... ๒๑. ... ๒๒. ... ๒๓. ... ๒๔. ... ๒๕. ... ๒๖. ... ๒๗. ... ๒๘. ... ๒๙. ... ๓๐. ... ๓๑. ... ๓๒. ... ๓๓. ... ๓๔. ... ๓๕. ... ๓๖. ... ๓๗. ... ๓๘. ... ๓๙. ... ๔๐. ... ๔๑. ... ๔๒. ... ๔๓. ... ๔๔. ... ๔๕. ... ๔๖. ... ๔๗. ... ๔๘. ... ๔๙. ... ๕๐. ... ๕๑. ... ๕๒. ... ๕๓. ... ๕๔. ... ๕๕. ... ๕๖. ... ๕๗. ... ๕๘. ... ๕๙. ... ๖๐. ... ๖๑. ... ๖๒. ... ๖๓. ... ๖๔. ... ๖๕. ... ๖๖. ... ๖๗. ... ๖๘. ... ๖๙. ... ๗๐. ... ๗๑. ... ๗๒. ... ๗๓. ... ๗๔. ... ๗๕. ... ๗๖. ... ๗๗. ... ๗๘. ... ๗๙. ... ๘๐. ... ๘๑. ... ๘๒. ... ๘๓. ... ๘๔. ... ๘๕. ... ๘๖. ... ๘๗. ... ๘๘. ... ๘๙. ... ๙๐. ... ๙๑. ... ๙๒. ... ๙๓. ... ๙๔. ... ๙๕. ... ๙๖. ... ๙๗. ... ๙๘. ... ๙๙. ... ๑๐๐. ...

นาย ... ผู้เขียน  
 ( )  
 นาย ... ผู้พิมพ์  
 ( )  
 นาย ... ผู้ตรวจ  
 ( )

## ภาคผนวก ก-2

---

สำเนาหนังสือความเห็นชอบรายงาน  
การวิเคราะห์ผลกระทบสิ่งแวดล้อม



ที่ ทส ๑๐๑๐.๒/ ๑ ๗ ๙ ๕ ๗

สำนักงานนโยบายและแผน  
ทรัพยากรธรรมชาติและสิ่งแวดล้อม  
๖๐/๑ ซอยพิบูลวัฒนา ๗ ถนนพระรามที่ ๖  
แขวงพญาไท เขตพญาไท กรุงเทพฯ ๑๐๑๐๐

๒๙ ธันวาคม ๒๕๖๑

เรื่อง แจ้งผลการพิจารณาการเปลี่ยนแปลงโครงสร้างหนี้เมืองขีดแร่หินอุตสาหกรรมชนิดหินปูน เพื่อ  
อุตสาหกรรมปูนซีเมนต์และเพื่อทำปูนขาว ของบริษัท เคมีแมน จำกัด (มหาชน)

เรียน กรรมการผู้จัดการบริษัท เคมีแมน จำกัด (มหาชน)

สิ่งที่ส่งมาด้วย ๑. สำเนาหนังสือบริษัท เอ บี อี เอ็น เอ็นจีเนียริง คอนซัลแตนท์ จำกัด ที่ E501/11/2561  
ลงวันที่ ๒๗ พฤศจิกายน ๒๕๖๑

๒. มติการป้องกันและแก้ไขผลกระทบสิ่งแวดล้อมและมาตรการติดตามตรวจสอบผลกระทบ  
สิ่งแวดล้อม โครงการทำเหมืองขุดแร่หินอุตสาหกรรมชนิดหินปูน เพื่ออุตสาหกรรมปูนซีเมนต์  
และเพื่อทำปูนขาว ของบริษัท เคมีแมน จำกัด (มหาชน) ประธานบัตรที่ ๒๗๒๒๔/๑๖๑๓๓  
ตั้งอยู่ที่ ตำบลทับกวาง อำเภอแก่งคอย จังหวัดสระบุรี

ด้วยบริษัท เคมีแมน จำกัด (มหาชน) ได้มอบอำนาจให้บริษัท เอ บี อี เอ็น เอ็นจีเนียริง  
คอนซัลแตนท์ จำกัด จัดทำและเสนอรายงานการเปลี่ยนแปลงรายละเอียดโครงการและการป้องกันการป้องกันและแก้ไข  
ผลกระทบสิ่งแวดล้อม โครงการทำเหมืองขุดแร่หินอุตสาหกรรมชนิดหินปูน เพื่ออุตสาหกรรมปูนซีเมนต์และเพื่อ  
ทำปูนขาว ของบริษัท เคมีแมน จำกัด (มหาชน) ประธานบัตรที่ ๒๗๒๒๔/๑๖๑๓๓ ตั้งอยู่ที่ ตำบลทับกวาง อำเภอ  
แก่งคอย จังหวัดสระบุรี ให้สำนักงานนโยบายและแผนทรัพยากรธรรมชาติและสิ่งแวดล้อมดำเนินการตามขั้นตอน  
การพิจารณาอย่างละเอียดตามสิ่งที่ส่งมาด้วย ๑

สำนักงานนโยบายและแผนทรัพยากรธรรมชาติและสิ่งแวดล้อม ได้เสนอรายงานดังกล่าวให้  
คณะกรรมการผู้ชำนาญการพิจารณารายการวิเคราะห์ผลกระทบสิ่งแวดล้อม โครงการเหมืองแร่ พิจารณา  
ในการประชุมครั้งที่ ๒๓/๒๕๖๑ เมื่อวันที่ ๒๕ ธันวาคม ๒๕๖๑ คณะกรรมการผู้ชำนาญการฯ มีมติให้ความ  
เห็นชอบรายงานการเปลี่ยนแปลงรายละเอียดโครงการและการป้องกันการป้องกันและแก้ไขผลกระทบสิ่งแวดล้อม  
โครงการทำเหมืองขุดแร่หินอุตสาหกรรมชนิดหินปูน เพื่ออุตสาหกรรมปูนซีเมนต์และเพื่อทำปูนขาว ของบริษัท  
เคมีแมน จำกัด (มหาชน) ประธานบัตรที่ ๒๗๒๒๔/๑๖๑๓๓ ตั้งอยู่ที่ตำบลทับกวาง อำเภอแก่งคอย จังหวัดสระบุรี  
โดยให้ปฏิบัติตามมาตรการป้องกันและแก้ไขผลกระทบสิ่งแวดล้อมและมาตรการติดตามตรวจสอบ

ผลกระทบ...

ผลกระทบสิ่งแวดล้อมอย่างเคร่งครัด ดังรายละเอียดตามสิ่งที่ส่งมาด้วย ๒ และให้ประสานบริษัทที่ปรึกษาเพื่อจัดทำ  
รายงานที่ได้รับบรรณรายละเอียดข้อมูลทั้งหมดเรียงตามลำดับการพิจารณา จำนวน ๑ ฉบับ และรายงานฉบับ  
สมบูรณ์ที่ได้แก้ไขเพิ่มเติมตามที่คณะกรรมการผู้ชำนาญการกำหนดแล้ว จำนวน ๓ ฉบับ พร้อมทั้งจัดทำแผ่น  
บันทึกข้อมูลในรูปแบบ Portable Document Format (PDF File) จำนวน ๑ แผ่น และ ๘ แผ่น ตามลำดับ  
เสนอต่อสำนักงานนโยบายฯ ภายในเวลา ๑ เดือน เพื่อใช้เป็นเอกสารอ้างอิงและส่งให้หน่วยงาน ที่เกี่ยวข้องต่อไป  
และหากได้รับอนุญาตการขอเปลี่ยนแปลงรายละเอียดโครงการและมาตรการป้องกันและแก้ไขผลกระทบ  
สิ่งแวดล้อมแล้ว ขอความร่วมมือส่งสำเนาการอนุญาตพร้อมเงื่อนไข ให้สำนักงานนโยบายฯ พิจารณด้วย ทั้งนี้  
สำนักงานนโยบายฯ ได้มีหนังสือแจ้งบริษัท เอ บี อี เอ็น เอ็นจีเนียริง คอนซัลแตนท์ จำกัด เพื่อดำเนินการในส่วนที่  
เกี่ยวข้องต่อไปด้วยแล้ว

จึงเรียนมาเพื่อโปรดพิจารณา

ขอแสดงความนับถือ



(นายสุติ อุลทิพย์)

รองเลขาธิการ รักษาการแทน

เลขาธิการสำนักงานนโยบายและแผนทรัพยากรธรรมชาติและสิ่งแวดล้อม

กองวิเคราะห์ผลกระทบสิ่งแวดล้อม  
โทร. ๐ ๒๒๖๕ ๖๕๐๐ ต่อ ๖๗๙๐  
โทรสาร ๐ ๒๒๖๕ ๖๖๑๖





บริษัท เอ บี อี เอ็น เอ็นจิเนียริ่ง คอนซัลแตนท์ จำกัด  
A B E N ENGINEERING CONSULTANTS CO., LTD.

14/21-22 หมู่ที่ 15 โครงการพัฒนาพื้นที่ ส่วนบนของที่ดิน 105.40 ไร่ ถนนสาย 105.40 หมู่ที่ 15 ตำบลบางน้ำจืด อำเภอเมือง จังหวัดสมุทรสาคร 10540 โทรศัพท์ 0-2136-3858-59 โทรสาร 0-2136-3858  
14/21-22, Moo.15 Cascade Bangpa, Bangklow, Bangklee, Samut Prakan 10540 Tel: 0-2136-3858-59 Fax: 0-2136-3858

ที่ E501/11/2561

พรหมสารธรรมารักษ์  
เลขที่ 2183 วันที่ 21 พ.ย. 2561  
เวลา 15.50 ผู้รับ

27 พฤศจิกายน 2561

เรื่อง นำส่งรายงานการเปลี่ยนแปลงรายละเอียดโครงการและมาตรฐานการป้องกันและแก้ไขผลกระทบสิ่งแวดล้อม  
เรียน เลขานุการสำนักงานนโยบายและแผนทรัพยากรธรรมชาติและสิ่งแวดล้อม  
สิ่งที่ส่งมาด้วย 1. หนังสือมอบอำนาจ ลงวันที่ 10 ตุลาคม 2561  
2. หนังสือแจ้งความประสงค์ในการเผยแพร่รายงานการเปลี่ยนแปลงรายละเอียดโครงการและมาตรฐานการ  
ป้องกันและแก้ไขผลกระทบสิ่งแวดล้อม  
3. รายงานการเปลี่ยนแปลงรายละเอียดโครงการและมาตรฐานการป้องกันและแก้ไขผลกระทบสิ่งแวดล้อม  
ฉบับหลัก จำนวน 15 เล่ม

ตามหนังสือมอบอำนาจ ลงวันที่ 10 ตุลาคม 2561 ให้บริษัท เอ บี อี เอ็น เอ็นจิเนียริ่ง คอนซัลแตนท์ จำกัด เป็นผู้ดำเนินการจัดส่งรายงานการเปลี่ยนแปลงรายละเอียดโครงการและมาตรฐานการป้องกันและแก้ไขผลกระทบสิ่งแวดล้อม โครงการทำเหมืองหินปูนเพื่ออุตสาหกรรมหินปูน เพื่ออุตสาหกรรมปูนซีเมนต์และเพื่อทำปูนขาว ของบริษัท เคมมีแวน จำกัด (มหาชน) ประทานบัตรที่ 27328/16133 ตั้งอยู่ที่ ตำบลทับกวาง อำเภอมวกเหล็ก จังหวัดสระบุรี นั้น

บริษัทฯ ได้รอส่งรายงานดังกล่าวเพื่อให้คณะกรรมการผู้ชำนาญการพิจารณาการวิเคราะห์ผลกระทบสิ่งแวดล้อมพิจารณาให้ความเห็นชอบ

จึงเรียนมาเพื่อโปรดพิจารณา

ขอแสดงความนับถือ

ABEN  
ENGINEERING  
CONSULTANTS CO., LTD.

(นายกกล้า มณีโชติ)  
กรรมการผู้จัดการ

สำเนาผู้ส่ง

(นางสาวสิริวรรณ สอนทวี)  
เจ้าพนักงานธุรการอาวุโส

27 พฤศจิกายน 2561

## ภาคผนวก ก-3

---

สำเนาจดหมายนำส่งรายงานผลการปฏิบัติตามมาตรการฯ  
ระหว่างเดือนกรกฎาคม-ธันวาคม พ.ศ. 2565

71 Moo 10, Tubkwang Sub-district,  
Kangkoi District, Saraburi 18260

Tel. : (66) 81-355-9938

Fax. : (66) 3622-6148

ที่ 002/2566

27 มกราคม 2566

เรื่อง นำส่งรายงานผลการปฏิบัติตามมาตรการป้องกันและแก้ไขผลกระทบสิ่งแวดล้อมและมาตรการติดตามตรวจสอบ  
ผลกระทบสิ่งแวดล้อม เหมืองทับกวาง ระหว่างเดือนกรกฎาคม-ธันวาคม พ.ศ. 2565

เรียน ผู้อำนวยการสำนักงานอุตสาหกรรมพื้นฐานและการเหมืองแร่ เขต 6  
กรมอุตสาหกรรมพื้นฐานและการเหมืองแร่ กระทรวงอุตสาหกรรม

อ้างถึง มาตรการป้องกันและแก้ไขผลกระทบสิ่งแวดล้อม สำหรับประทานบัตรที่ 27328/16133

สิ่งที่ส่งมาด้วย 1. รายงานผลการปฏิบัติตามมาตรการป้องกันและแก้ไขผลกระทบสิ่งแวดล้อมและมาตรการติดตาม  
ตรวจสอบผลกระทบสิ่งแวดล้อม เหมืองทับกวาง ระหว่างเดือนกรกฎาคม-ธันวาคม พ.ศ. 2565

จำนวน 3 เล่ม

2. CD จำนวน 3 ชุด

ด้วย บริษัท เคมีแมน จำกัด (มหาชน) ซึ่งได้รับอนุญาตทำเหมืองแร่หินอุตสาหกรรมชนิดหินปูน เพื่ออุตสาหกรรม  
ปูนซีเมนต์และเพื่อทำปูนขาว ในเขตพื้นที่ประทานบัตรเลขที่ 27328/16133 ต. ทับกวาง อ. แก่งคอย จ. สระบุรี ซึ่งมีการ  
กำหนดให้ทำการตรวจสอบคุณภาพสิ่งแวดล้อมและให้รายงานผลการปฏิบัติตามมาตรการป้องกันและแก้ไขผลกระทบสิ่งแวดล้อม  
ทุก 6 เดือน ปีละ 2 ครั้ง พร้อมกับจัดส่งรายงานให้หน่วยงานที่เกี่ยวข้องรับทราบ

บริษัท เคมีแมน จำกัด (มหาชน) ได้ว่าจ้างบริษัท ยูไนเต็ด แอนนาลิสต์ แอนด์ เอ็นจิเนียริง คอนซัลแตนท์ จำกัด  
(UAE) ให้เป็นผู้ดำเนินการจัดทำรายงานดังกล่าว ระหว่างเดือนกรกฎาคม-ธันวาคม พ.ศ. 2565 ที่ผ่านมา ดังปรากฏในรายงานที่ส่ง  
มาด้วยนี้

จึงเรียนมาเพื่อโปรดทราบ

ขอแสดงความนับถือ

(นางสาวจิราณี แก้วคำไร)

เจ้าพนักงานธุรการ

๘๗ ๒๐.๖๖

(นางสาวอำไพ เกื้อมิตร)

ผู้จัดการทั่วไปสายสนับสนุนงานปฏิบัติการ



CHEMEMAN PUBLIC COMPANY LIMITED

บริษัท เคมีแมน จำกัด (มหาชน)

สำเนา

71 Moo 10, Tubkwang Sub-district,  
Kangkoi District, Saraburi 18260

Tel. : (66) 81-355-9938

Fax. : (66) 3622-6148

ที่ 003/2566

27 มกราคม 2566

เรื่อง นำส่งรายงานผลการปฏิบัติตามมาตรการป้องกันและแก้ไขผลกระทบสิ่งแวดล้อมและมาตรการติดตามตรวจสอบผลกระทบสิ่งแวดล้อม เหมืองทับกวาง ระหว่างเดือนกรกฎาคม-ธันวาคม พ.ศ. 2565

เรียน อธิบดีกรมอุตสาหกรรมพื้นฐานและการเหมืองแร่  
กรมอุตสาหกรรมพื้นฐานและการเหมืองแร่ กระทรวงอุตสาหกรรม

อ้างถึง มาตรการป้องกันและแก้ไขผลกระทบสิ่งแวดล้อม สำหรับประทานบัตรที่ 27328/16133

สิ่งที่ส่งมาด้วย 1. รายงานผลการปฏิบัติตามมาตรการป้องกันและแก้ไขผลกระทบสิ่งแวดล้อมและมาตรการติดตามตรวจสอบผลกระทบสิ่งแวดล้อมเหมืองทับกวาง ระหว่างเดือนกรกฎาคม-ธันวาคม พ.ศ. 2565

จำนวน 1 เล่ม

2. CD จำนวน 1 ชุด

ด้วย บริษัท เคมีแมน จำกัด (มหาชน) ซึ่งได้รับอนุญาตทำเหมืองแร่หินอุตสาหกรรมชนิดหินปูน เพื่ออุตสาหกรรมปูนซีเมนต์และเพื่อทำปูนขาว ในเขตพื้นที่ประทานบัตรเลขที่ 27328/16133 ต. ทับกวาง อ. แก่งคอย จ. สระบุรี ซึ่งมีการกำหนดให้ทำการตรวจสอบคุณภาพสิ่งแวดล้อมและให้รายงานผลการปฏิบัติตามมาตรการป้องกันและแก้ไขผลกระทบสิ่งแวดล้อม ทุก 6 เดือน ปีละ 2 ครั้ง พร้อมกับจัดส่งรายงานให้หน่วยงานที่เกี่ยวข้องรับทราบ

บริษัท เคมีแมน จำกัด (มหาชน) ได้ว่าจ้างบริษัท ยูไนเต็ด แอนนาลิสต์ แอนด์ เอ็นจิเนียริง คอนซัลแตนท์ จำกัด (UAE) ให้เป็นผู้ดำเนินการจัดทำรายงานดังกล่าว ระหว่างเดือนกรกฎาคม-ธันวาคม พ.ศ. 2565 ที่ผ่านมา ดังปรากฏในรายงานที่ส่งมาด้วยนี้

จึงเรียนมาเพื่อโปรดทราบ

ขอแสดงความนับถือ



(นางสาวอำไพ เกื้อมิตร)

ผู้จัดการทั่วไปสายสนับสนุนงานปฏิบัติการ





71 Moo 10, Tubkwang Sub-district,  
Kangkoi District, Saraburi 18260

Tel. : (66) 81-355-9938

Fax. : (66) 3622-6148

ที่ 004/2566

27 มกราคม 2566

เรื่อง นำส่งรายงานผลการปฏิบัติตามมาตรการป้องกันและแก้ไขผลกระทบสิ่งแวดล้อมและมาตรการติดตามตรวจสอบผลกระทบสิ่งแวดล้อม เหมืองทับกวาง ระหว่างเดือนกรกฎาคม-ธันวาคม พ.ศ. 2565

เรียน นายกเทศมนตรีเมืองทับกวาง

อ้างถึง มาตรการป้องกันและแก้ไขผลกระทบสิ่งแวดล้อม สำหรับประทานบัตรที่ 27328/16133

สิ่งที่ส่งมาด้วย รายงานผลการปฏิบัติตามมาตรการป้องกันและแก้ไขผลกระทบสิ่งแวดล้อมและมาตรการติดตามตรวจสอบผลกระทบสิ่งแวดล้อม เหมืองทับกวาง ระหว่างเดือนกรกฎาคม-ธันวาคม พ.ศ. 2565  
จำนวน 1 เล่ม

ด้วย บริษัท เคมีแมน จำกัด (มหาชน) ซึ่งได้รับอนุญาตทำเหมืองแร่หินอุตสาหกรรมชนิดหินปูน เพื่ออุตสาหกรรมปูนซีเมนต์และเพื่อทำปูนขาว ในเขตพื้นที่ประทานบัตรเลขที่ 27328/16133 ต. ทับกวาง อ. แก่งคอย จ. สระบุรี ซึ่งมีการกำหนดให้ทำการตรวจสอบคุณภาพสิ่งแวดล้อมและให้รายงานผลการปฏิบัติตามมาตรการป้องกันและแก้ไขผลกระทบสิ่งแวดล้อม ทุก 6 เดือน ปีละ 2 ครั้ง พร้อมกับจัดส่งรายงานให้หน่วยงานที่เกี่ยวข้องรับทราบ

บริษัท เคมีแมน จำกัด (มหาชน) ได้ว่าจ้างบริษัท ยูไนเต็ด แอนนาลิซิส แอนด์ เอ็นจิเนียริง คอนซัลแตนท์ จำกัด (UAE) ให้เป็นผู้ดำเนินการจัดทำรายงานดังกล่าว ระหว่างเดือนกรกฎาคม-ธันวาคม พ.ศ. 2565 ที่ผ่านมา ดังปรากฏในรายงานที่ส่งมาด้วยนี้

จึงเรียนมาเพื่อโปรดทราบ

ขอแสดงความนับถือ

(นางสาวอำไพ เกื้อมิตร)

ผู้จัดการทั่วไปสายสนับสนุนงานปฏิบัติการ

๒๗/๐๑/๖๖



CHEMEMAN PUBLIC COMPANY LIMITED

บริษัท เคมีแมน จำกัด (มหาชน)

สำเนา

71 Moo 10, Tubkwang Sub-district,  
Kangkoi District, Saraburi 18260

Tel. : (66) 81-355-9938

Fax. : (66) 3622-6148

ที่ 005/2566

27 มกราคม 2566



เรื่อง นำส่งรายงานผลการปฏิบัติตามมาตรการป้องกันและแก้ไขผลกระทบสิ่งแวดล้อมและมาตรการติดตามตรวจสอบ

ผลกระทบสิ่งแวดล้อม เหมืองทับกวาง ระหว่างเดือนกรกฎาคม-ธันวาคม พ.ศ. 2565

เรียน อธิบดีกรมป่าไม้

อ้างถึง มาตรการป้องกันและแก้ไขผลกระทบสิ่งแวดล้อม สำหรับประทานบัตรที่ 27328/16133

สิ่งที่ส่งมาด้วย รายงานผลการปฏิบัติตามมาตรการป้องกันและแก้ไขผลกระทบสิ่งแวดล้อมและมาตรการติดตาม  
ตรวจสอบผลกระทบสิ่งแวดล้อม เหมืองทับกวาง ระหว่างเดือนกรกฎาคม-ธันวาคม พ.ศ. 2565

จำนวน 1 เล่ม

ด้วย บริษัท เคมีแมน จำกัด (มหาชน) ซึ่งได้รับอนุญาตทำเหมืองแร่หินอุตสาหกรรมชนิดหินปูน เพื่ออุตสาหกรรม  
ปูนซีเมนต์และเพื่อทำปูนขาว ในเขตพื้นที่ประทานบัตรเลขที่ 27328/16133 ต. ทับกวาง อ. แก่งคอย จ. สระบุรี ซึ่งมีการ  
กำหนดให้ทำการตรวจสอบคุณภาพสิ่งแวดล้อมและให้รายงานผลการปฏิบัติตามมาตรการป้องกันและแก้ไขผลกระทบสิ่งแวดล้อม  
ทุก 6 เดือน ปีละ 2 ครั้ง พร้อมกับจัดส่งรายงานให้หน่วยงานที่เกี่ยวข้องรับทราบ

บริษัท เคมีแมน จำกัด (มหาชน) ได้ว่าจ้างบริษัท ยูไนเต็ด แอนนาลิสต์ แอนด์ เอ็นจิเนียริง คอนซัลแตนท์ จำกัด  
(UAE) ให้เป็นผู้ดำเนินจัดทำรายงานดังกล่าว ระหว่างเดือนกรกฎาคม-ธันวาคม พ.ศ. 2565 ที่ผ่านมา ดังปรากฏในรายงานที่ส่ง  
มาด้วยนี้

จึงเรียนมาเพื่อโปรดทราบ

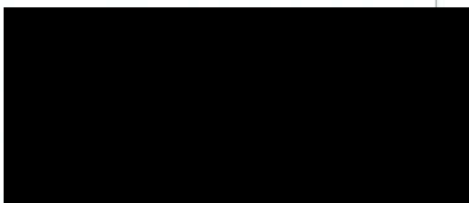
ขอแสดงความนับถือ



ผู้จัดการทั่วไปสายสนับสนุนงานปฏิบัติการ



๒๗ ม.ค. ๒๕๖๖



## ภาคผนวก ข

เอกสารประกอบการปฏิบัติตามมาตรการ

## ภาคผนวก ข-1

---

แบบรับเรื่องราวร้องเรียน ระหว่างเดือนมกราคม-มิถุนายน พ.ศ. 2566



บริษัท เคมีแมน จำกัด

ระเบียบการปฏิบัติงาน  
(PROCEDURE)

เรื่อง : การดำเนินการกับข้อร้องเรียนทั่วไป

หมายเลขเอกสาร : IMAPIS07

ฉบับที่ : A

แก้ไขครั้งที่ : 03

วันที่เริ่มใช้ : 10 ตุลาคม 2556

จำนวนหน้า : 3

ผู้จัดเตรียม	ผู้ตรวจสอบ	ผู้อนุมัติ
หัวหน้างานมาตรฐานระบบการจัดการ	ผู้ช่วยกรรมการผู้จัดการสายบริหารงาน	ผู้แทนฝ่ายบริหาร
7 ตุลาคม 2556	9 ตุลาคม 2556	9 ตุลาคม 2556

Human Chemical <b>CHEMAMAN</b>	ระเบียบการปฏิบัติงาน	หมายเลขเอกสาร : IMAPIS07
เรื่อง : การดำเนินการกับข้อร้องเรียนทั่วไป	ฉบับที่ : A	แก้ไขครั้งที่ : 03
หน่วยงาน : ระบบบริหารโดยรวม	วันที่ : 10 ตุลาคม 2556	หน้า : 1 / 3

## 1. วัตถุประสงค์

เพื่อให้พนักงานได้เข้าใจข้อร้องเรียนเกี่ยวกับการจัดการด้านอาชีวอนามัยความปลอดภัยและสิ่งแวดล้อม จะได้รับการแก้ไขและป้องกันการเกิดซ้ำอย่างเหมาะสมและมีประสิทธิภาพ โดยเน้นการแก้ที่ต้นเหตุของปัญหาพร้อมทั้งกำหนดมาตรการป้องกันการเกิดซ้ำ

## 2. ขอบเขต

การปฏิบัติแก้ไขและป้องกันข้อร้องเรียนที่เกี่ยวข้องกับการจัดการด้านอาชีวอนามัยความปลอดภัยและสิ่งแวดล้อมของบริษัท เคมีแมนจำกัด ทั้งที่สำนักงานใหญ่กรุงเทพฯ และโรงงานทุกสาขาของบริษัทฯ

## 3. ความรับผิดชอบ

3.1 จป.วิชาชีพ หรือสวส. รับผิดชอบในการรับข้อร้องเรียนด้านอาชีวอนามัยความปลอดภัยและสิ่งแวดล้อมทั้งจากภายในและภายนอกองค์กรและติดตามผลการดำเนินการแก้ไขและป้องกัน

3.2 ผจก. หรือผส. ที่เกี่ยวข้อง รับผิดชอบในการค้นหาสาเหตุ แนวทางการแก้ไขและป้องกันและดำเนินการแก้ไขและป้องกันของข้อร้องเรียน

3.3 ผู้ได้รับมอบหมาย การรับผิดชอบในการค้นหาสาเหตุ แนวทางการแก้ไขและป้องกันและดำเนินการแก้ไขและการป้องกันของข้อร้องเรียนหรือติดตามผลการดำเนินการแก้ไขและป้องกัน

3.4 หัวหน้างานทรัพยากรบุคคลและธุรการ / หัวหน้างานหัวหน้าแผนกชุมชนสัมพันธ์ / จป.วิชาชีพ / หัวหน้างาน/หัวหน้าแผนกสิ่งแวดล้อม หรือผู้ที่ได้รับมอบหมาย รับผิดชอบในการตอบกลับผลการดำเนินการแก้ไขและป้องกัน ไปยังผู้ร้องเรียนจากภายนอก

3.5 คณะกรรมการความปลอดภัยฯ และคณะกรรมการสิ่งแวดล้อม รับผิดชอบค้นหาสาเหตุของข้อร้องเรียน การแก้ไขและการป้องกันผลการติดตามผลการดำเนินการแก้ไขป้องกัน

## 4. คำจำกัดความ


- สวส. เจ้าหน้าที่สิ่งแวดล้อม
- จป.วิชาชีพ เจ้าหน้าที่ที่ความปลอดภัยในการทำงานระดับวิชาชีพ
- ผู้ได้รับมอบหมาย ผู้ที่ได้รับมอบหมายจาก OHS-EMR หรือผู้จัดการฝ่ายต้นสังกัดให้การดำเนินการตามขั้นตอนที่มอบหมาย
- ผจก. หรือผส. ที่เกี่ยวข้อง ผู้จัดการฝ่ายหรือผู้จัดการส่วนที่รับผิดชอบการปฏิบัติงานภายใต้ระบบการจัดการด้านอาชีวอนามัยความปลอดภัยและสิ่งแวดล้อม
- คณะกรรมการความปลอดภัยฯ คณะกรรมการความปลอดภัยอาชีวอนามัยและสภาพแวดล้อมในการทำงาน

## 5. เอกสารอ้างอิง

- IMAPIS02 ระเบียบการปฏิบัติงานเรื่องการตรวจติดตามภายใน
- IMAPIS03 ระเบียบการปฏิบัติงานเรื่องการแก้ไข
- IMAPIS04 ระเบียบการปฏิบัติงานเรื่องการป้องกัน
- IMAPIS08 ระเบียบการปฏิบัติงานเรื่องการบริหาร โดยฝ่ายบริหาร

## 6. การไหลของงาน (FLOWCHART)

ไม่มี

	ระเบียบการปฏิบัติงาน	
	เรื่อง : การดำเนินการกับข้อร้องเรียนทั่วไป	หน้าที่ยกย่อง : 03
	หน้าที่ยกย่อง : ระบบบริหารโดยกรม	วันที่ : 10 ตุลาคม 2556

7. รายละเอียดการปฏิบัติงาน

- 7.1 การแจ้งแบบประเภทข้อร้องเรียนด้านอาชญากรรม มีความปลอดภัยและสิ่งแวดล้อม จำนวนได้เป็น 2 ประเภท คือ
  - 7.1.1 ข้อร้องเรียนภายใน เช่น การพบลักษณะที่ไม่ปลอดภัยในชั้นที่ปฏิบัติงาน การติดตามตรวจสอบและวัดผล การควบคุมการปฏิบัติ

- 7.1.2 ข้อร้องเรียนภายนอก เช่น ชุมชนร้องเรียนเรื่องที่ไม่ปลอดภัยที่เนื่องมาจากบริษัท หรือชุมชนร้องเรียนเรื่องที่กิจกรรมภายในบริษัทส่งผลกระทบต่อสิ่งแวดล้อมของบริษัท

- 7.2 การรับข้อร้องเรียนด้านอาชญากรรมมีความปลอดภัยและสิ่งแวดล้อม
  - จป.วิชาชีพ/สวส. เป็นผู้รับผิดชอบในการรับข้อร้องเรียนทั้งภายในและภายนอก บันทึกข้อร้องเรียนภายในและภายนอก ลงในแบบฟอร์มใบรับเรื่องร้องเรียนด้านอาชญากรรมมีความปลอดภัยและสิ่งแวดล้อม (IMAFIS16)

- 7.3 จป.วิชาชีพ/สวส. ส่งใบรับเรื่องร้องเรียนด้านอาชญากรรมมีความปลอดภัยและสิ่งแวดล้อม (IMAFIS16) ไปยังผู้รับผิดชอบหรือหน่วยงานที่เป็นสาเหตุของข้อร้องเรียนเพื่อวิเคราะห์สาเหตุของข้อร้องเรียน กำหนดวิธีการแก้ไขและการป้องกัน ผู้รับผิดชอบกำหนดระยะเวลาดำเนินการแล้วเสร็จและบันทึกลงในแบบฟอร์มใบรับเรื่องร้องเรียนด้านอาชญากรรมมีความปลอดภัยและสิ่งแวดล้อม (IMAFIS16)


- กรณีข้อร้องเรียนภายนอกด้านอาชญากรรมและความปลอดภัย จป.วิชาชีพดำเนินการประชุมคณะกรรมการความปลอดภัยอาชญากรรมและความปลอดภัยในการทำงานร่วมกับผู้รับผิดชอบ หรือหน่วยงานที่เป็นสาเหตุของข้อร้องเรียน เพื่อค้นหาหาข้อร้องเรียนเกิดจากบริษัทหรือไม่ หากไม่เกิดจากบริษัทให้แจ้งผู้ร้องเรียนทราบเนื่องจากอาจเป็นความเข้าใจที่คลาดเคลื่อนจากภายนอกได้ แต่ถ้าพบว่าเป็นข้อร้องเรียนที่เกิดจากบริษัท ให้ดำเนินการวิเคราะห์สาเหตุของข้อร้องเรียน กำหนดวิธีการแก้ไขและการป้องกัน ผู้รับผิดชอบกำหนดระยะเวลาดำเนินการแล้วเสร็จ บันทึกลงในแบบฟอร์มใบรับเรื่องร้องเรียนด้านอาชญากรรมมีความปลอดภัยและสิ่งแวดล้อม (IMAFIS16)

- กรณีข้อร้องเรียนภายนอกด้านสิ่งแวดล้อม จป.วิชาชีพ / หัวหน้างาน/หัวหน้าแผนกสิ่งแวดล้อม ดำเนินการประชุมคณะกรรมการสิ่งแวดล้อมร่วมกับผู้รับผิดชอบหรือหน่วยงานที่เป็นสาเหตุของข้อร้องเรียน เพื่อค้นหาหาข้อร้องเรียนเกิดจากบริษัทหรือไม่ หากไม่เกิดจากบริษัทให้แจ้งผู้ร้องเรียนทราบเนื่องจากอาจเป็นความเข้าใจที่คลาดเคลื่อนจากภายนอกได้ แต่ถ้าพบว่าเป็นข้อร้องเรียนที่เกิดจากบริษัท ให้ดำเนินการวิเคราะห์สาเหตุของข้อร้องเรียน กำหนดวิธีการแก้ไขและการป้องกัน ผู้รับผิดชอบกำหนดระยะเวลาดำเนินการแล้วเสร็จ บันทึกลงในแบบฟอร์มใบรับเรื่องร้องเรียนด้านอาชญากรรมมีความปลอดภัยและสิ่งแวดล้อม (IMAFIS16 )

- 7.4 การดำเนินการแก้ไขปัญห และการป้องกัน
  - ผลป. หรือ ผลส. หรือผู้ที่ได้รับมอบหมาย ให้ดำเนินการแก้ไขปัญห และป้องกันไม่ให้เกิดซ้ำ ให้เสร็จสิ้นภายในระยะเวลาที่กำหนดและจะนำใบรับเรื่องร้องเรียนด้านอาชญากรรมและความปลอดภัยและสิ่งแวดล้อม (IMAFIS16)

- 7.5 การติดตามตรวจสอบประเมินการแก้ไขปัญห และการป้องกัน
  - 7.5.1 จป.วิชาชีพ หรือคณะกรรมการความปลอดภัย หรือคณะกรรมการสิ่งแวดล้อม หรือผู้ที่ได้รับมอบหมายดำเนินการตรวจสอบประเมินผลการแก้ไขปัญห และการป้องกันเกิดซ้ำ โดยประสานงานกับ จปส. หรือ ผลส. ที่รับผิดชอบงานนั้นๆ และบันทึกลงในแบบฟอร์มใบรับเรื่องร้องเรียนด้านอาชญากรรมและความปลอดภัยและสิ่งแวดล้อม (IMAFIS16)

- 7.5.2 นัดหมาย จปส. หรือ ผลส. หรือผู้ที่ได้รับมอบหมาย ตรวจสอบประเมินผลการแก้ไขปัญห หรือ ผลป. หรือ ผลส. ที่รับผิดชอบไม่ผ่านการแก้ไขปัญห และป้องกันเกิดซ้ำ ได้ทันในเวลาที่กำหนดเสร็จสิ้นกิจกรรม การแก้ไขและป้องกัน ในครั้ง

	ระเบียบการปฏิบัติงาน	
	เรื่อง : การดำเนินการกับข้อร้องเรียนทั่วไป	หน้าที่ยกย่อง : 03
	หน้าที่ยกย่อง : ระบบบริหารโดยกรม	วันที่ : 10 ตุลาคม 2556

แรก โดยกำหนดวันดังกล่าวลงในแบบฟอร์มใบรับเรื่องร้องเรียนด้านอาชญากรรมและความปลอดภัยและสิ่งแวดล้อม (IMAFIS16) และกลับไปดำเนินการตามข้อ 7.5.1

- กรณีข้อร้องเรียนภายในที่สามารถดำเนินการแก้ไขและป้องกัน ได้ตามวิธีและระยะเวลาที่กำหนด ให้จป.วิชาชีพ/หัวหน้าแผนกดำเนินการชี้แจงให้ผู้ร้องเรียนทราบถึงสาเหตุของข้อร้องเรียน พร้อมกับการชี้แจงให้ผู้ร้องเรียนทราบถึงขั้นตอนการดำเนินการแก้ไขและป้องกัน และบันทึกผลการดำเนินการแก้ไขข้อร้องเรียน (IMAFIS14)

- กรณีข้อร้องเรียนภายนอก ที่สามารถดำเนินการแก้ไขและป้องกัน ได้ตามระยะเวลาที่กำหนด ให้จป.วิชาชีพ / หัวหน้างาน/หัวหน้าแผนก/หัวหน้าแผนกสิ่งแวดล้อม หรือผู้ที่ได้รับมอบหมาย รับติดต่อขอผลการดำเนินการแก้ไขและการป้องกันไปยังผู้ร้องเรียนเป็นลายลักษณ์อักษรและนำชี้แจงให้ผู้ร้องเรียนทราบความปลอดภัย หรือคณะกรรมการความปลอดภัย เป็นประจำทุกเดือนพร้อมบันทึกการตัดสินใจของวิธีในการสื่อสารลักษณะปัญหาสิ่งแวดล้อมที่สำคัญของบริษัท ออกสู่ภายนอกหรือไม่ ตามระเบียบการปฏิบัติงาน เรื่องการสื่อสาร (IMAFIS01) ทำการประชาสัมพันธ์ชี้แจงให้พนักงานรับทราบตามช่องทางสื่อสารที่เหมาะสมและบันทึกลงในแบบฟอร์มทะเบียนข้อร้องเรียน (IMAFIS14)

- กรณีไม่สามารถดำเนินการแก้ไขข้อร้องเรียน ได้ตามกำหนดระยะเวลา ให้ผู้ตรวจติดตาม รายงานผลการดำเนินการให้ IMR รับทราบและดำเนินการทบทวนวิธีการดำเนินการแก้ไขใหม่ร่วมกัน โดยดำเนินการตามข้อ 7.3

8. แบบฟอร์มที่ใช้ในการบันทึกและจัดเก็บ

ลำดับที่	หมายเลขแบบฟอร์ม	ชื่อแบบฟอร์ม	สถานที่จัดเก็บ	เวลาจัดเก็บ	ผู้อนุมัติ/ถ่าย
1	IMAFIS14	ทะเบียนข้อร้องเรียน	อป.วิชาชีพ/ทรัพยากรบุคคล	ตลอดอายุการใช้งาน	ผู้แทนฝ่ายบริหาร
2	IMAFIS16	ใบรับเรื่องร้องเรียนด้านอาชญากรรมและความปลอดภัยและสิ่งแวดล้อม	อป.วิชาชีพ/ทรัพยากรบุคคล	ตลอดอายุการใช้งาน	ผู้แทนฝ่ายบริหาร

## ภาคผนวก ข-2

---

รายงานแผนการดำเนินงานฟื้นฟูพื้นที่ทำเหมืองของโครงการ  
ปี พ.ศ. 2566



โครงการทำเหมืองแร่หินอุตสาหกรรมชนิดหินปูนเพื่ออุตสาหกรรม  
ปูนซีเมนต์ และเพื่อทำปูนขาว  
ประทานบัตรที่ 27328/16133

ตำบลทับกวาง อำเภอแก่งคอย จังหวัดสระบุรี  
บริษัท เคมีแมน จำกัด (มหาชน)

เสนอต่อ  
กรมอุตสาหกรรมพื้นฐานและการเหมืองแร่  
และสำนักงานนโยบายและแผนทรัพยากรธรรมชาติและสิ่งแวดล้อม

1. รายละเอียดโครงการโดยสังเขป

- ชื่อโครงการ การโครงการเหมืองแร่หินอุตสาหกรรมชนิดหินปูนเพื่ออุตสาหกรรมปูนซีเมนต์ และเพื่อทำปูนขาว ประทานบัตรที่ 27328/16133
- เจ้าของโครงการ บริษัท เคมีแมน จำกัด (มหาชน)
- สถานที่ตั้งโครงการ ตำบลทับกวาง อำเภอแก่งคอย จังหวัดสระบุรี (รูปที่ 1)
- ขนาดพื้นที่โครงการเนื้อที่ 230-1-41 ไร่
- โครงการได้รับอนุญาตประทานบัตรที่ 27328/16133 ตั้งแต่วันที่ 24 มิ.ย. 2558 ถึงวันที่ 23 มิ.ย. 2583 ออกให้ ณ วันที่ 24 มิ.ย. 2558

2. แผนฟื้นฟูและปรับปรุงสภาพแวดล้อม

ตามแผนการฟื้นฟูและปรับปรุงสภาพแวดล้อมที่ระบุไว้ในรายงานการวิเคราะห์ผลกระทบสิ่งแวดล้อมโครงการพบว่า กิจกรรมการทำเหมืองของโครงการจะเป็นการทำเหมืองบนพื้นที่ภูเขา ที่ระดับสูงสุดคือจากระดับความสูงประมาณ 300 เมตร จากระดับน้ำทะเลปานกลาง (ม.รทก.) และ ค่อย ๆ ลดหลั่นลงมาในลักษณะหน้าเหมืองชันบันได้เป็นชั้น ๆ ละ 8 เมตร (ม.) จนถึงระดับที่ราบ ซึ่งในระหว่างการผลิตจะไม่สามารถทำการฟื้นฟูสภาพพื้นที่ได้ เนื่องจากสภาพพื้นที่ที่เป็นหน้าผาหินแข็งในลักษณะชันบันได้ และในการทำเหมืองจะต้องใช้พื้นที่ผลิตแร่อย่างต่อเนื่องจนสิ้นสุดอายุประทานบัตร นอกจากนี้การรักษาสภาพหน้าเหมืองให้แข็งแรงและปลอดภัยจากการพังทลายเท่านั้น ดังนั้นการฟื้นฟูสภาพพื้นที่ผ่านการทำเหมืองแล้วทั้งหมดจะดำเนินการเมื่อเสร็จสิ้นการทำเหมืองแล้ว

3. ผลการดำเนินงานด้านการฟื้นฟูพื้นที่ที่ผ่านมา

การปรับปรุงฟื้นฟูสภาพพื้นที่ของโครงการที่ผ่านมาแบ่งพื้นที่ดำเนินการเป็น 2 ส่วน ได้แก่ ส่วนของพื้นที่ในเขตประทานบัตร และพื้นที่โรงแต่งแร่ของโครงการซึ่งประกอบด้วย โรงแต่งแร่ทับกวาง และ โรงแต่งแร่แก่งคอย รายละเอียดตำแหน่งและกิจกรรมการฟื้นฟูแต่ละบริเวณแสดงดัง เอกสารแนบ 1, แผนที่ 1 ถึงแผนที่ 3 และรูปที่ 2 ถึง รูปที่ 4 สำหรับสรุปผลการดำเนินงานด้านการฟื้นฟูที่ผ่านมาและแผนการดำเนินงานในช่วงต่อไปแสดงดัง เอกสารแนบ 2 และ แผนที่ 4 ถึงแผนที่ 6



รายงานและผลการดำเนินงานด้านการฟื้นฟูพื้นที่ทำเหมือง  
เสนอต่อกรมอุตสาหกรรมพื้นฐานและการเหมืองแร่  
และสำนักงานนโยบายและแผนทรัพยากรธรรมชาติและสิ่งแวดล้อม

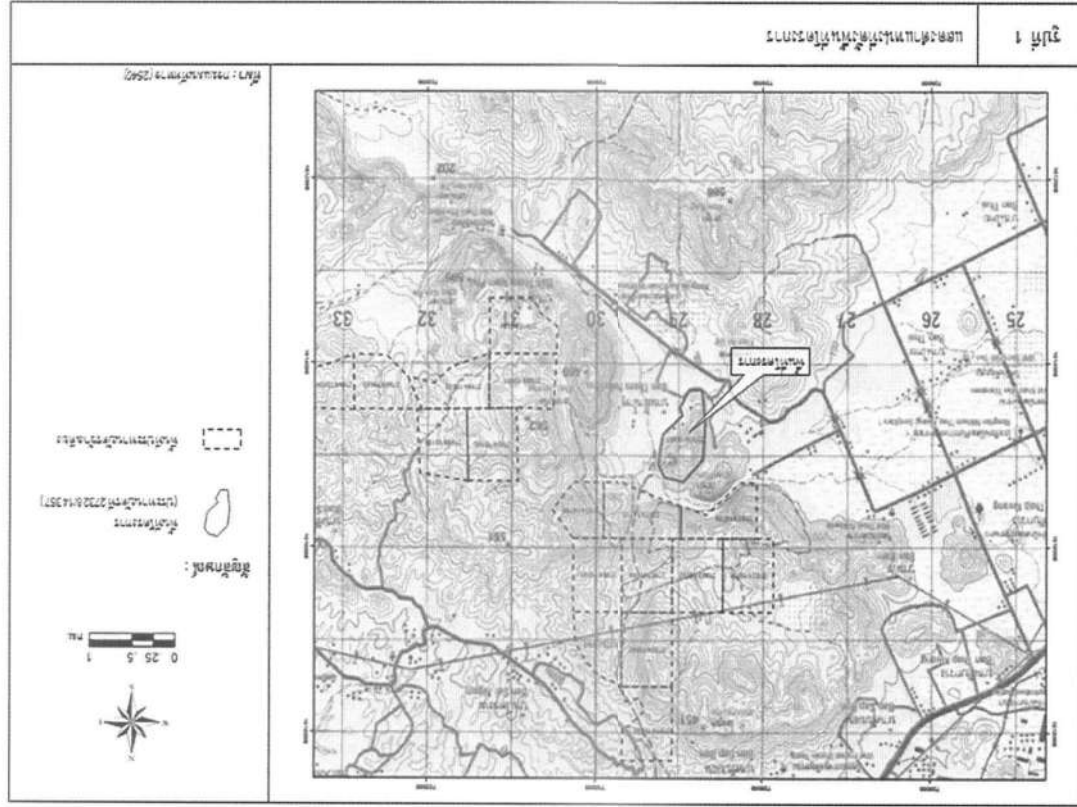
การรายงานครั้งที่ 1 / วันที่ 20 เดือน ธันวาคม พ.ศ. 2565....

## 1. ข้อมูลประทานบัตร

ชื่อผู้ประกอบการ.....บริษัท เคมีแมน จำกัด (มหาชน).....ชื่อผู้รับช่วงการทำเหมือง.....  
หมายเลขประทานบัตร.....27328/16133.....หมายเลขคำขอประทานบัตรเดิม.....19/2552.....  
ที่ตั้งตำบล.....ทับกวาง.....อำเภอ.....แก่งคอย.....จังหวัด.....สระบุรี.....  
ชนิดแร่.....หินอุตสาหกรรมชนิดหินปูนเพื่ออุตสาหกรรมปูนซีเมนต์ และเพื่อทำปูนขาว.....  
วิธีการทำเหมือง.....หวน.....  
อายุประทานบัตร.....25.....ปี เริ่มตั้งแต่.....24 มิ.ย. 2558.....วันสิ้นสุด.....23 มิ.ย. 2583.....  
เนื้อที่ประทานบัตรทั้งหมด.....230-1-41.....ไร่ โดยกรรมสิทธิ์ที่ดินมีดังนี้.....  
( ) มีกรรมสิทธิ์ (ระบุประเภท เช่น โฉนด นส.3ก ฯลฯ).....ไร่.....  
( ) ที่รัฐ (ระบุประเภท เช่น ป่าสงวน ฯ สปก.).....ไร่.....  
( ) อื่น ๆ (ระบุ).....พื้นที่แหล่งหินอุตสาหกรรมชนิดหินปูนบริเวณเขาค้อ ตำบลทับกวาง อำเภอแก่งคอย.....  
จังหวัดสระบุรี.....230-1-41.....ไร่.....

## 2. ข้อมูลการทำเหมืองปัจจุบัน

สภาพปัจจุบัน (✓) เปิดการทำเหมือง ( ) หยุดการทำเหมือง  
พื้นที่ที่ใช้ในการทำเหมืองและประกอบกิจกรรมเกี่ยวกับเหมืองทั้งหมดในปัจจุบัน.....189-1-106.....ไร่  
จำนวนน้ำเหมือง/บ่อเหมืองปัจจุบัน.....1.....แห่ง  
ขนาด (ระบุขนาดแต่ละแห่งตามลำดับ).....166-0-0.....ไร่.....  
พื้นที่เก็บกองเปลือกดินและเศษหิน.....1.....แห่ง  
ขนาด (ระบุขนาดแต่ละแห่งตามลำดับ).....4-0-0.....ไร่.....  
พื้นที่รื้อแต่งแร่ / สานักงาน/บ้านพัก ฯลฯ รวม.....28-2-30.....ไร่  
จำนวนชุมชนเหมืองที่ไม่ใช่ทำเหมืองแล้ว.....แห่ง ขนาด.....ไร่ ลึก.....เมตร  
พื้นที่ที่ดำเนินการทำเหมืองแล้ว.....166-0-0.....ไร่ พื้นที่ทำการฟื้นฟูแล้ว.....ไร่



3. รูปแบบการใช้ประโยชน์ที่ดินภายหลังสิ้นสุดการทำเหมือง (พร้อมแบบแผนผังการทำเหมือง และทุกครั้งที่มีการเปลี่ยนแปลงรูปแบบการใช้ ซึ่งสอดคล้องกับแผนผังการทำเหมือง โดยเฉพาะครั้งแรกของการรายงาน และทุกครั้งที่มีการเปลี่ยนแปลงรูปแบบการใช้ ที่สิ้นสุดท้าย)

- ( ) พัฒนาเป็นแหล่งน้ำสาธารณะ ( ) พัฒนาเป็นทุ่งหญ้าสาธารณะ/ทุ่งหญ้าเลี้ยงสัตว์  
( ) พัฒนาเป็นพื้นที่เกษตรกรรม (✓) ปลูกสร้างสวนป่า  
( ) อื่น ๆ (ระบุ).....

4. ผลการดำเนินงานในช่วง 3 ปีที่ผ่านมา (พร้อมแบบแผนผังแสดงพื้นที่ดำเนินการปรับปรุงและฟื้นฟูสภาพการทำเหมืองและสภาพภายหลังการดำเนินงาน)

(✓) การปรับสภาพและฟื้นฟูพื้นที่บริเวณหน้าเหมือง

จำนวน ..... แห่ง เนื้อที่ .....ไร่

วิธีดำเนินการ (ให้อธิบายลักษณะของหน้าเหมือง ความปลอดภัย) ..... เปิดหน้าเหมืองแบบขั้นบันไดให้มีความลาดชันรวมไม่เกิน 65 องศา และยังไม่มีการปรับสภาพ หรือฟื้นฟูพื้นที่บริเวณเหมือง เนื่องจากยังมีการทำเหมืองอยู่ และบริเวณที่ว่างเหมืองยังไม่ถึงจุดสิ้นสุดโครงการ.....

(✓) การปรับสภาพและฟื้นฟูกองเก็บเปลือกดินและเศษหิน

จำนวน .....1..... แห่ง เนื้อที่ .....4.....ไร่

วิธีดำเนินการ .....ดูแลดินกระถินในพื้นที่กองเศษหิน และเศษหิน และปล่อยให้พืชคลุมดินขึ้นปกคลุม

( ) การปรับสภาพและฟื้นฟูเหมืองที่ไม่ใช้ในการทำเหมืองแล้ว

จำนวน .....-..... แห่ง ขนาด (xexel) .....เมตร

วิธีดำเนินการ.....ไม่มีชุมชนเหมืองที่ไม่ใช้ในการทำเหมืองแล้ว.....

(✓) การปรับสภาพและฟื้นฟูระบบป้องกันการชะลอการเคลื่อนตัวของดินจากบริเวณหน้าเหมืองที่เก็บกองเปลือกดิน/เศษหิน และบริเวณอื่น ๆ อาทิ เช่น คันกั้นน้ำดินและดูรบนาน้ำและบ่อตกตะกอน เป็นต้น

จำนวน .....2..... แห่ง ขนาด (xexel)

- 1) ดูรบนาน้ำที่รองรับ 1 เมตร ร่องน้ำด้านบน 1 เมตร, ทำนบก้นกว้าง 3 เมตร สูง 1 เมตร ล้น  
ทำนบก้นกว้าง 1 เมตร

2) บ่อตกตะกอนขนาด 35 x 90 เมตร 1 บ่อ

วิธีดำเนินการ.....1.....ชุดออกตะกอนเป็นประจำทุกวันว่าตะกอนมีปริมาณ 1/3 ของบ่อและดูรบนาน้ำ

(✓) การปลูกต้นไม้ระหว่างพื้นที่ว่างทั่วไปในเขตพื้นที่ประทานบัตร รวมเนื้อที่ .....3.....ไร่

วิธีดำเนินการ.....1.....ปลูกต้นไม้คลุมชนิดบริเวณไหล่เขา

.....2.....ดูแลรักษาต้นไม้เดิมที่ปลูกไว้ให้เจริญงอกงาม

(✓) การปรับสภาพและฟื้นฟูพื้นที่บริเวณโรงแต่งแร่/โรงโม่หิน เนื้อที่ .....8.....ไร่

วิธีดำเนินการ.....1.....โรงแต่งแร่ที่บกรวาง มีการดูแลต้นยูคาลิปตัสและต้นสนประติพัทธ์บริเวณแนวรั้วด้านทิศตะวันตก แนวรั้วด้านทิศตะวันออก และบริเวณบ่อน้ำตกตะกอน.....จำนวน 3.ไร่

.....2.....โรงแต่งแร่แห่งค้อย มีการดูแลต้นยูคาลิปตัสตามแนวรั้วรอบโรงงานและเส้นทางขนส่ง บริเวณด้านหน้าโรงงวมมีการปลูกต้นสนประติพัทธ์.....เพื่อพัก.....ต้นประติพัทธ์.....และต้นมะขออกลาปี.....จำนวน 5.ไร่

(✓) การปรับสภาพและฟื้นฟูพื้นที่สำนักงาน/บ้านพักโรงงานแ่งค้อย เนื้อที่ .....30.....ไร่

วิธีดำเนินการ.....1.....ปลูกไม้ยืนบริเวณสระน้ำแห่งใหม่

.....2.....โรงแต่งแร่แห่งค้อย มีการปลูกต้นไม้คลุมชนิดและพืชผักสวนครัวในบริเวณสวนแห่งใหม่.....จำนวน 30.ไร่

งบประมาณดำเนินงานทั้งหมดโดยประมาณ .....55,000.....บาท

5. แผนการดำเนินงานในช่วง 1 ปีข้างหน้า

5.1 แผนการดำเนินงานที่จะจัดทำในช่วง 1 ปีข้างหน้า (พร้อมแบบแผนผังแสดงตำแหน่งที่จะดำเนินการใน 1 ปีข้างหน้า)

(✓) การปรับสภาพและฟื้นฟูพื้นที่บริเวณหน้าเหมือง

จำนวน .....-..... แห่ง เนื้อที่ .....ไร่

วิธีดำเนินการ (ให้อธิบายลักษณะของหน้าเหมือง ความปลอดภัย) .....เปิดหน้าเหมืองแบบขั้นบันไดให้มีความลาดชันรวมไม่เกิน 65 องศา และยังไม่มีการปรับสภาพ หรือฟื้นฟูพื้นที่บริเวณเหมือง เนื่องจากยังมีการทำเหมืองอยู่และบริเวณการทำเหมืองยังไม่ถึงจุดสิ้นสุดโครงการ.....

(✓) การปรับสภาพและฟื้นฟูกองเก็บเปลือกดินและเศษหิน

จำนวน .....1..... แห่ง เนื้อที่ .....2.....ไร่

วิธีดำเนินการ .....ดูแลดินกระถินในพื้นที่กองเศษหินและเศษหิน และปล่อยให้พืชคลุมดินขึ้นปกคลุม.....

( ) การปรับสภาพและฟื้นฟูเหมืองที่ไม่ใช้ในการทำเหมืองแล้ว

จำนวน .....-..... แห่ง ขนาด (xexel) .....เมตร

วิธีดำเนินการ.....ไม่มีชุมชนเหมืองที่ไม่ใช้ในการทำเหมืองแล้ว.....

(✓) การปลูกต้นไม้ระหว่างพื้นที่ว่างทั่วไปในเขตพื้นที่ประทานบัตร เนื้อที่ .....3.....ไร่

วิธีดำเนินการ.....1.....ดูแลดินกระถินบริเวณหน้าผา และพื้นที่กองเก็บเปลือกดิน

.....2.....ปลูกต้นไม้คลุมแนวคันดินบริเวณเส้นทางขนส่งแร่ทดแทนในส่วนที่ได้ด้วยลง

.....3.....ปลูกต้นไม้ตามแนวไหล่เขา

- (✓) การปรับสภาพและฟื้นฟูระบบการป้องกันและการชะลอการเติบโตของบริเวณหน้าเหมืองที่เก็บกอง เปลือกดิน/เศษหิน และบริเวณอื่น ๆ อาทิเช่น คันกั้นดินและคูระบายน้ำและบ่อตกตะกอน เป็นต้น
- จำนวน ..... แห่ง ขนาด (กxข) ..... เมตร
- วิธีดำเนินการ ..... 1.ดูแลรักษาดินลูกระบายน้ำรวมถึงคันดินและต้นไม้โดยรอบให้สภาพพร้อมใช้งานได้เสมอรวมถึงดูแลรักษาต้นไม้และพืชคลุมดินในบริเวณดังกล่าวให้เจริญงอกงาม
- (✓) การปรับสภาพและฟื้นฟูพื้นที่บริเวณโรงแต่งแร่/โรงโม่หิน ..... 1. ....ไร่
- วิธีดำเนินการ ..... 1.ดูแลรักษาต้นไม้เพื่อสร้างสวนป่าขนาดเล็กที่โรงงานแ่งคอย
- ..... 2.ดูแลรักษาต้นไม้.สวนพุ่มไม้ให้เจริญเติบโต และปลูกทดแทนในส่วนที่ได้ตายลง
- ..... 3.ปลูกต้นไม้เพิ่มในบริเวณสวนแห่งใหม่ที่โรงงานแ่งคอย
- งบประมาณดำเนินงานทั้งหมดโดยประมาณ ..... 300,000 ..... บาท
- 5.2 การจัดเตรียมงบประมาณ
- งบประมาณสำหรับดำเนินการตามแผนงาน ..... 300,000 ..... บาท
- งบประมาณสำหรับการบำรุงพื้นที่ที่ฟื้นฟูแล้ว ..... บาท
- ปัญหาและอุปสรรคที่ต้องการความช่วยเหลือ/สนับสนุนจากกรมอุตสาหกรรมพื้นฐานและการเหมืองแร่และส่วนราชการอื่น ๆ

(ลงชื่อ) .....

(.....)

ตำแหน่ง หัวหน้างานแผน  
ผู้จัดทำรายงาน

วันที่ .....

(ลงชื่อ) .....

(.....)

ตำแหน่ง ผู้จัดการฝ่ายผลิต-เหมืองแร่ (ทับทิม)

ผู้ตรวจสอบ

วันที่ .....

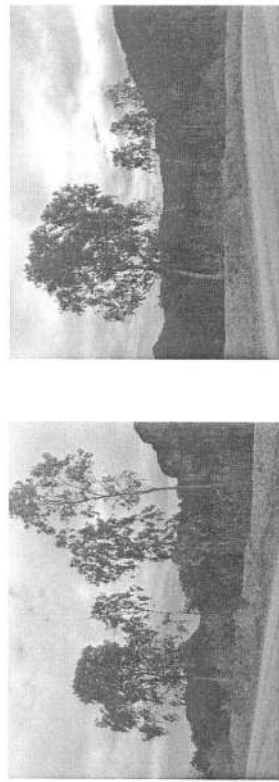
(ลงชื่อ) .....

(.....)

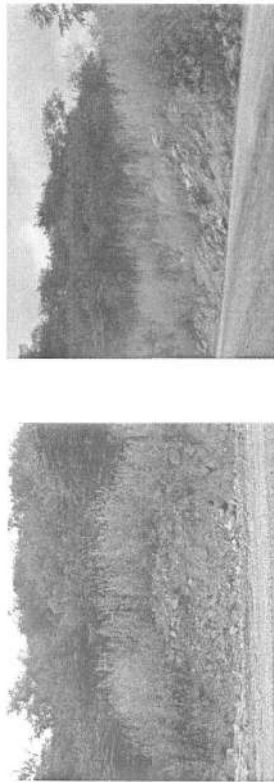
ผู้อนุมัติ วิศวกรรมการควบคุม รวม 68

วันที่ .....

ภาพการฟื้นฟูพื้นที่หน้าเหมือง



จุดที่ 1. แนวต้นยูคาลิปตัสตามแนวคันดินด้านทิศตะวันตก



จุดที่ 2. ไปรยเมล็ดกระถินและปล่อยวัชพืชขึ้นปกคลุมไหล่เขาและที่กองเก็บเปลือกดิน



จุดที่ 3. ไปรยเมล็ดกระถินบริเวณที่กองเก็บเปลือกดิน

พื้นที่หน้าเหมือง

### การฟื้นฟูและปลูกต้นไม้ในปี 2565

1. ดูแลรักษาแนวต้นยูคาลิปตัสตามแนวคันดินด้านทิศตะวันออก
2. นำเมล็ดกระถินมาโปรยปกคลุมพื้นที่ไหล่เขาด้านทิศตะวันตก, ทิศตะวันออกและบริเวณที่เก็บกองเปลือกดิน
3. ดูแลต้นยูคาลิปตัสและต้นกระถินตามแนวคันดินและบริเวณเส้นทางส่งไปเหมือง
4. ดูแลแนวต้นกระถินบริเวณทางขึ้นเหมืองด้านทิศตะวันออก
5. ดูแลรักษาแนวต้นยูคาลิปตัสรวมถึงคันดินกับหินด้านทิศตะวันตก
6. ปลูกต้นไม้ตามคันบ่อดิน
7. ปลูกต้นไม้ตระกูลปัดพื้นที่พื้นที่บริเวณไหล่เขาด้านทิศตะวันออก
8. นำถุง big bag ใส่ดินและปลูกต้นไม้วางตามไหล่เขาด้านทิศตะวันออกเฉียงเหนือ

### แผนการฟื้นฟูและปลูกต้นไม้ในปี 2566

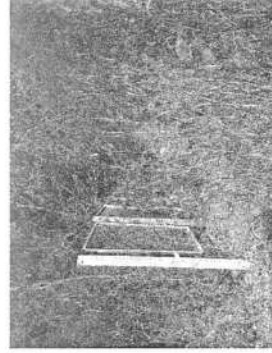
1. นำต้นไม้พันธุ์ไม้ปลูกเพิ่มในบริเวณคันดินและไหล่เขา
2. นำกระสอบปุ๋ยใส่ดินและปลูกต้นไม้วางตามไหล่เขา
3. ดูแลรักษาต้นไม้ที่ปลูกและปลูกต้นไม้ทดแทนเมื่อต้นเดิมตายลง



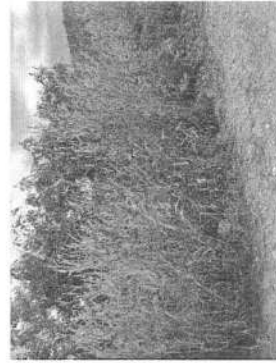
จุดที่ 4. แนวต้นยูคาลิปตัสและต้นกระถินบริเวณเส้นทางส่งภายในเมือง



จุดที่ 5. แนวต้นกระถินบริเวณทางขึ้นเหมืองด้านทิศตะวันออก



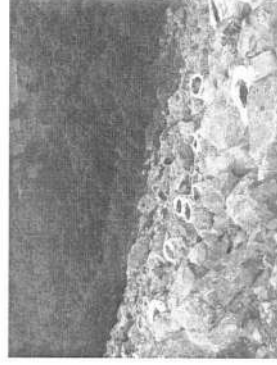
จุดที่ 6. แนวต้นกระถินบริเวณคันดินด้านทิศตะวันตก



จุดที่ 7. แนวต้นกระถินบริเวณคันดินด้านทิศตะวันออก



จุดที่ 8. ต้นไม้บริเวณไหล่เขาฝั่งทิศตะวันออก



จุดที่ 9. ถุง big bag ใส่ดินและต้นไม้บริเวณไหล่เขาทิศตะวันออกเฉียงเหนือ

พื้นที่โรงแต่งแร่ทับทิมขาว

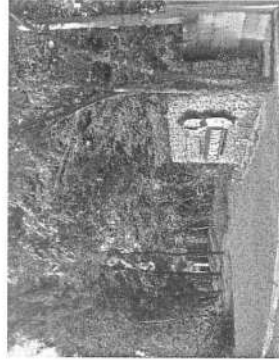
การฟื้นฟูและปลูกต้นไม้ถึงปี 2565

- 1. ดูแลรักษาด้านสนประดิพัทธ์, ต้นไทรเกาหลี, ต้นไม้, ต้นเฟื่องฟ้า บริเวณรั้วหน้าโรงงาน
- 2. ดูแลต้นยูคาลิปตัสบริเวณแคมป์และที่จอดรถลิสบล้อ
- 3. ดูแลรักษาด้านพระยาสุริยธรรมและต้นกระถินบริเวณบ่อตกตะกอนหลังโรงแต่งแร่
- 4. ดูแลรักษาด้านยูคาลิปตัสภายในโรงแต่งแร่
- 5. ดูแลรักษาด้านสนประดิพัทธ์บริเวณริมรั้วด้านทิศตะวันตก
- 6. ปลูกต้นไม้และจัดสวนหย่อมบริเวณสำนักงานใหม่
- 7. ปลูกต้นไม้เพื่อตัดแนวหน้าโรงงานเพิ่ม

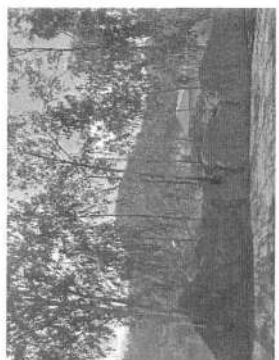
แผนการฟื้นฟูและปลูกต้นไม้ระหว่างปี 2566

- 1. ดูแลรักษาด้านไม้ที่ปลูกและปลูกต้นไม้ทดแทนเมื่อต้นเดิมตายลง

ภาพการฟื้นฟูพื้นที่โรงแต่งแร่ทับทิมขาว



จุดที่ 1. แนวต้นสนประดิพัทธ์ ต้นไทรเกาหลี และต้นไม้บริเวณรั้วหน้าโรงงาน



จุดที่ 2. ต้นยูคาลิปตัสบริเวณแคมป์และที่จอดรถลิสบล้อ

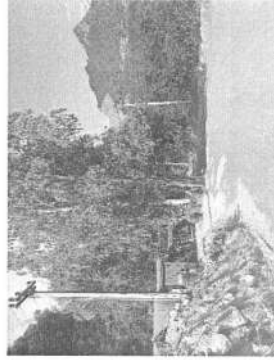


จุดที่ 3. ต้นพระยาสุริยธรรมและต้นกระถินบริเวณบ่อตกตะกอนด้านทิศเหนือ

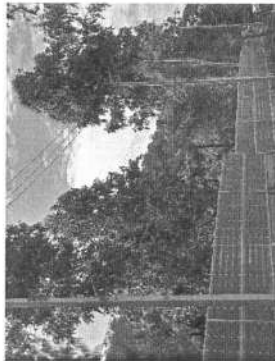




จุดที่ 4. ต้นพระยาเลิศจิตรและต้นกระถินบริเวณบ่อตกตะกอนด้านทิศใต้



จุดที่ 5. ต้นยูคาลิปตัสภายในบริเวณของโรงแต่งแร่



จุดที่ 6. ต้นสนประติพัทธ์บริเวณร้วด้านทิศตะวันตก

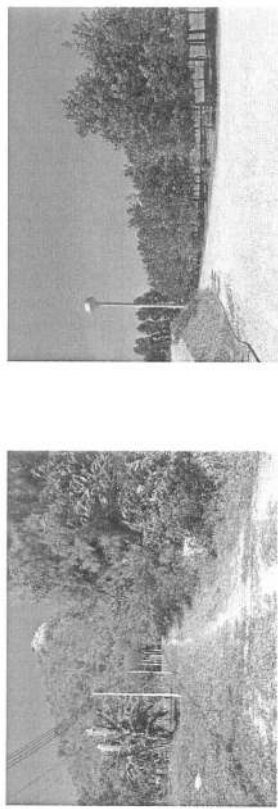
พื้นที่โรงแต่งแร่angkoy

การฟื้นฟูและปลูกต้นไม้ถึงปี 2565

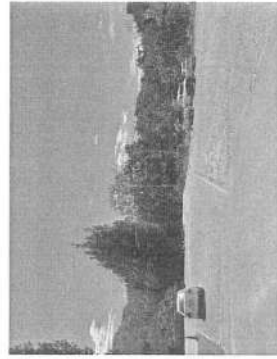
1. ดูแลรักษาแนวต้นไม้สนประติพัทธ์บริเวณร้วทางเข้าโรงแต่งแร่
2. ดูแลรักษาต้นมะขอกากัน, ต้นยูคาลิปตัสตามแนวเส้นทางเข้าโรงงาน
3. ดูแลรักษาต้นไม้ประติพัทธ์และปลูกต้นพระยาเลิศจิตรบริเวณบ่อตกตะกอนด้านทิศใต้
4. ดูแลรักษาแนวต้นไม้สนประติพัทธ์และต้นยูคาลิปตัสด้านทิศตะวันออก
5. ดูแลรักษาแนวต้นไม้สนประติพัทธ์และต้นยูคาลิปตัสริมถนนทางเข้าโรงแต่งแร่
6. ปลูกต้นไม้เช่น ต้นประติพัทธ์ ต้นมะค่าโมง เพื่อสร้างสวนป่าขนาดเล็กด้านทิศเหนือ
7. ปลูกต้นไม้เช่น ต้นประติพัทธ์ ต้นสาละลังกา ต้นตะแบกนา รอบบ้านพักโรงงานangkoy
8. ดูแลแนวต้นไม้ยูคาลิปตัสและต้นกระถินบริเวณรอบบ้านพักโรงงานangkoy
9. ปลูกหญ้าและจัดสวนหย่อมเพื่อเพิ่มพื้นที่สีเขียวบริเวณบ้านพักโรงงานangkoy
10. ปลูกหญ้าและจัดสวนหย่อมบริเวณด้านหน้าและด้านข้างโรงอาหาร
11. ปลูกต้นไม้บริเวณพื้นที่ฝั่งตะวันตกของโรงงานบริเวณบ่อบาดาลเพิ่มเติม
12. ปลูกต้นไม้บริเวณด้านหน้าโรงงาน
13. ปลูกต้นไม้บริเวณสวนแห่งใหม่ เช่น ราชพฤกษ์ ชมพูพันธุ์ทิพย์ กล้าย มะละกอ ทุเรียน มะม่วง จามจุรี ประติพัทธ์
14. ปลูกพืชผักสวนครัวในบริเวณสวนแห่งใหม่ เช่น กะเพรา โหระพา

แผนการฟื้นฟูและปลูกต้นไม้ระหว่างปี 2566

1. ดูแลรักษาด้านไม้ที่ปลูกและปลูกต้นไม้ใหม่ทดแทนเมื่อต้นเดิมตายลง
2. ปลูกต้นไม้ในบริเวณสวนแห่งใหม่



จุดที่ 4. แนวต้นยูคาลิปตัสและต้นสนประดิพัทธ์ตามแนวรั้วด้านทิศตะวันออก



จุดที่ 5. แนวต้นยูคาลิปตัสและต้นสนประดิพัทธ์ริมถนนภายในทางเข้าโรงแต่งแร่

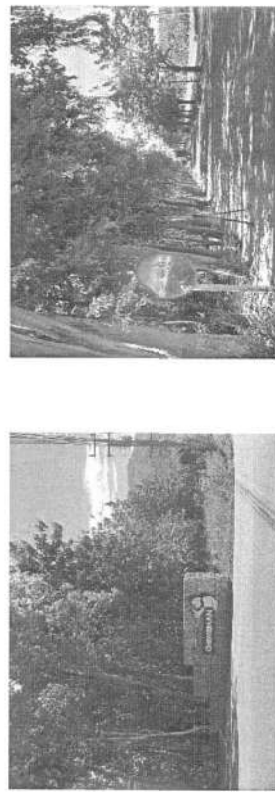


จุดที่ 6. ปลูกลงไม้เพื่อสร้างสวนป่าขนาดเล็กบริเวณทิศเหนือของโรงแต่งแร่

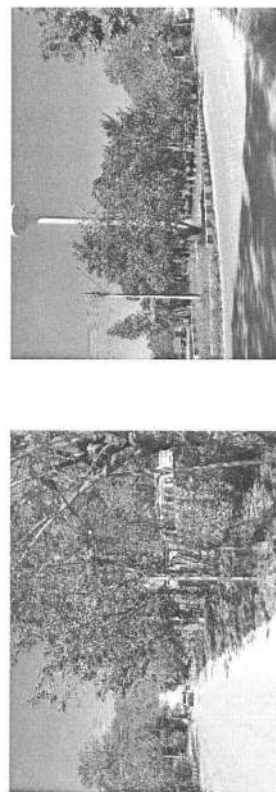
ภาพการฟื้นฟูพื้นที่โรงแต่งแร่แก่งคอย



จุดที่ 1. แนวต้นสนประดิพัทธ์บริเวณรั้วทางเข้าโรงแต่งแร่

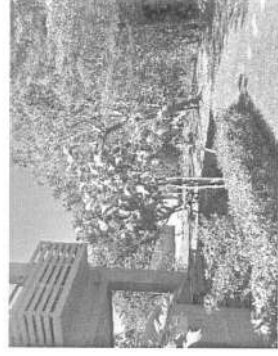


จุดที่ 2. ต้นมะขอกกานีและต้นยูคาลิปตัสตามแนวเส้นทางเข้าโรงงาน

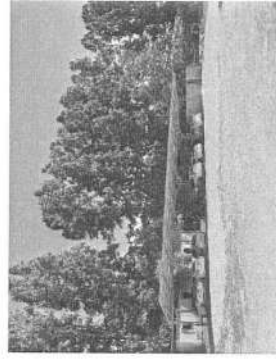


จุดที่ 3. แนวต้นประดู่และต้นพระยาสัตบรรณบริเวณทางเข้าโรงแต่งแร่

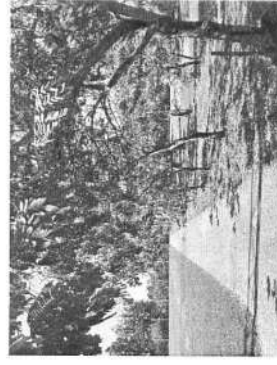




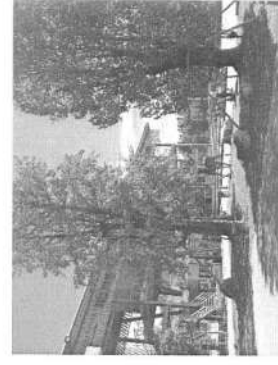
จุดที่ 7. ปลุกต้นไม้บริเวณใกล้ ๆ บ้านพักโรงแรมแ่งค้อย



จุดที่ 8. แนวต้นยูคาลิปตัสและต้นกระถินบริเวณรอบบ้านพัก



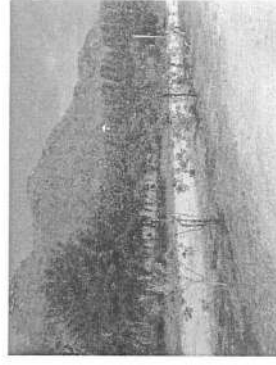
จุดที่ 9. ปลุกหญ้าและจัดสวนหย่อมบริเวณบ้านพักเพื่อเพิ่มพื้นที่สีเขียว



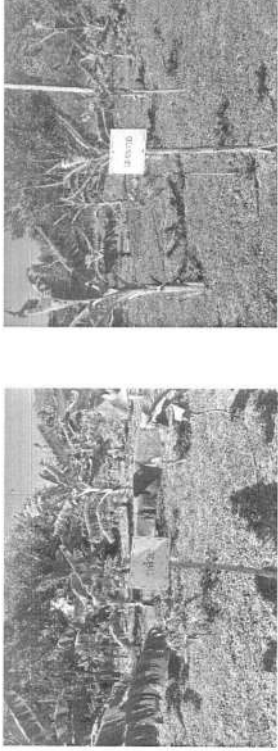
จุดที่ 10. ปลุกหญ้าและจัดสวนหย่อมบริเวณด้านหน้าและด้านข้างโรงอาหาร



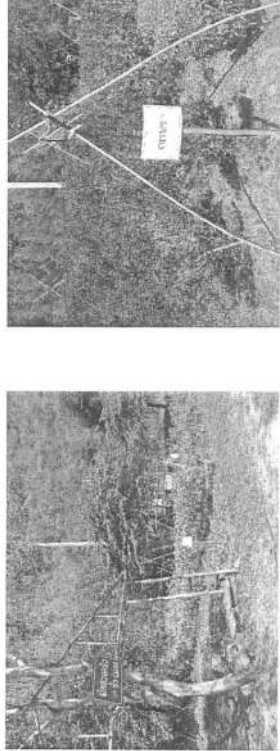
จุดที่ 11. ปลุกต้นไม้พื้นที่ฝั่งตะวันตกของโรงงานบริเวณบ่อบาดาล



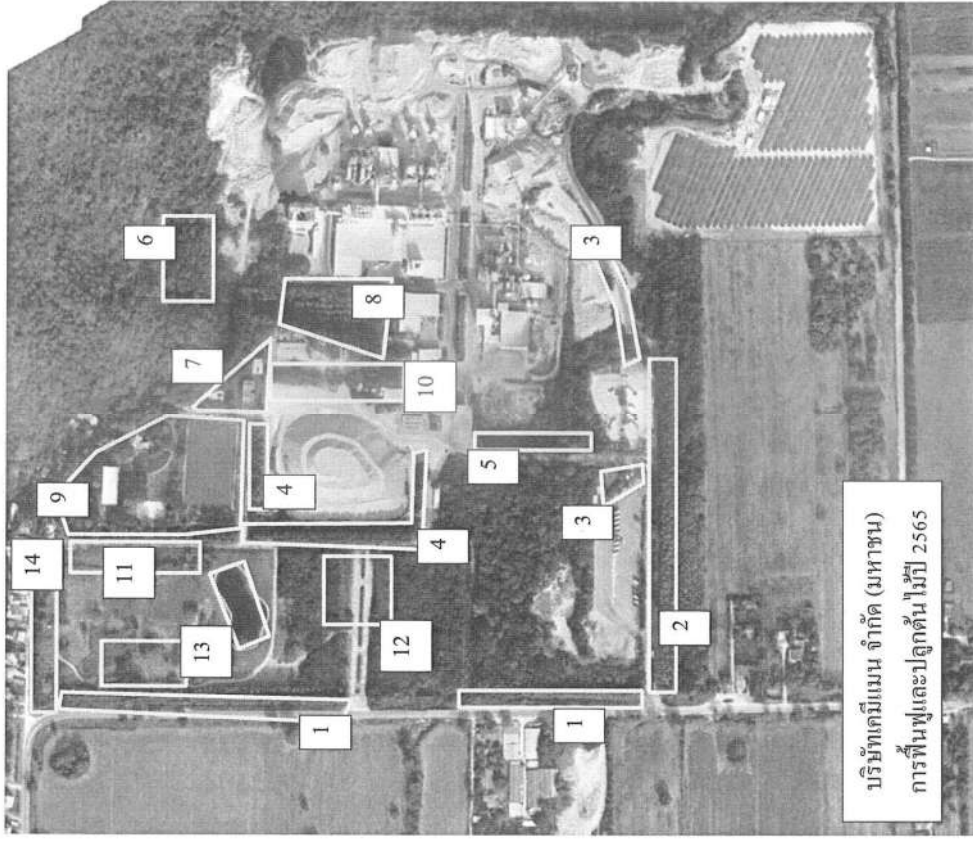
จุดที่ 12. ปลุกต้นไม้พื้นที่ฝั่งตะวันตกของโรงงานบริเวณบ่อบาดาล

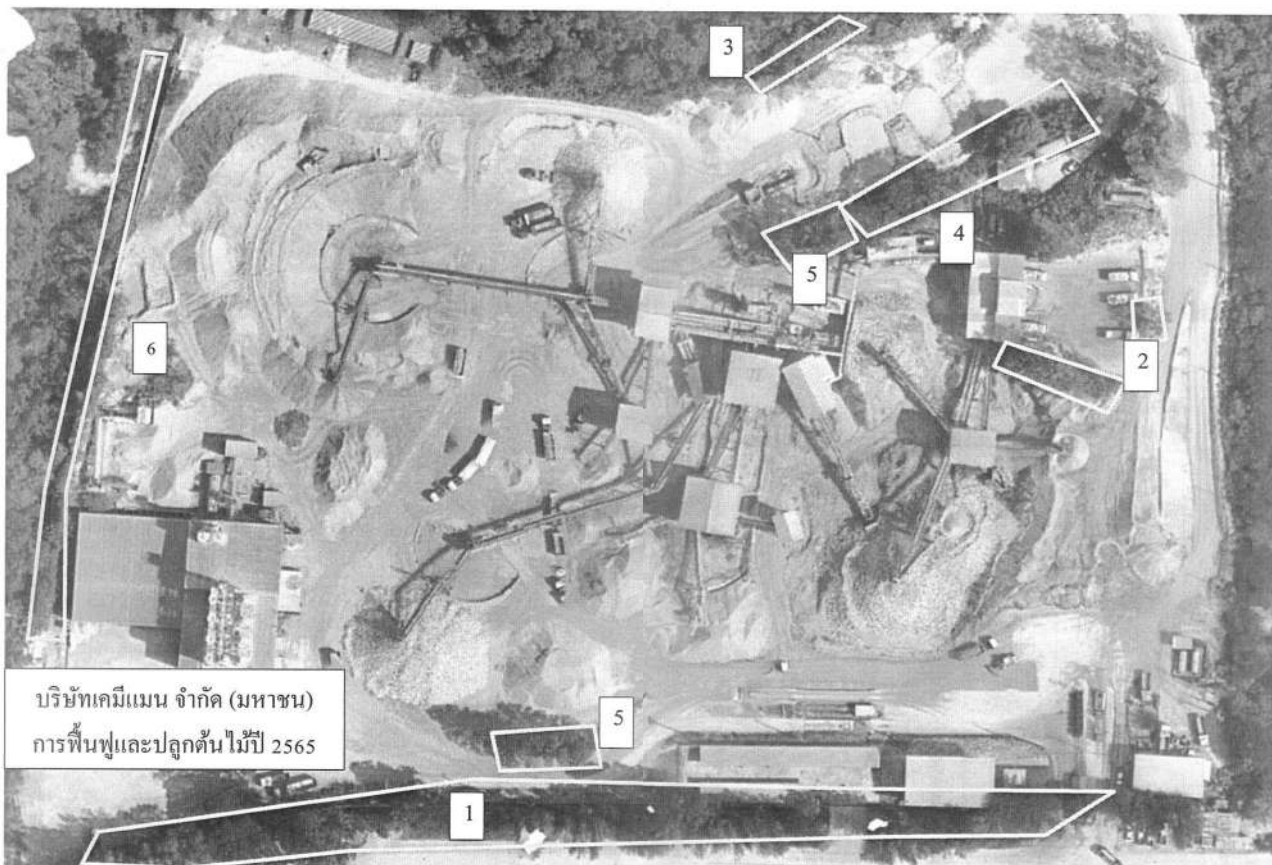
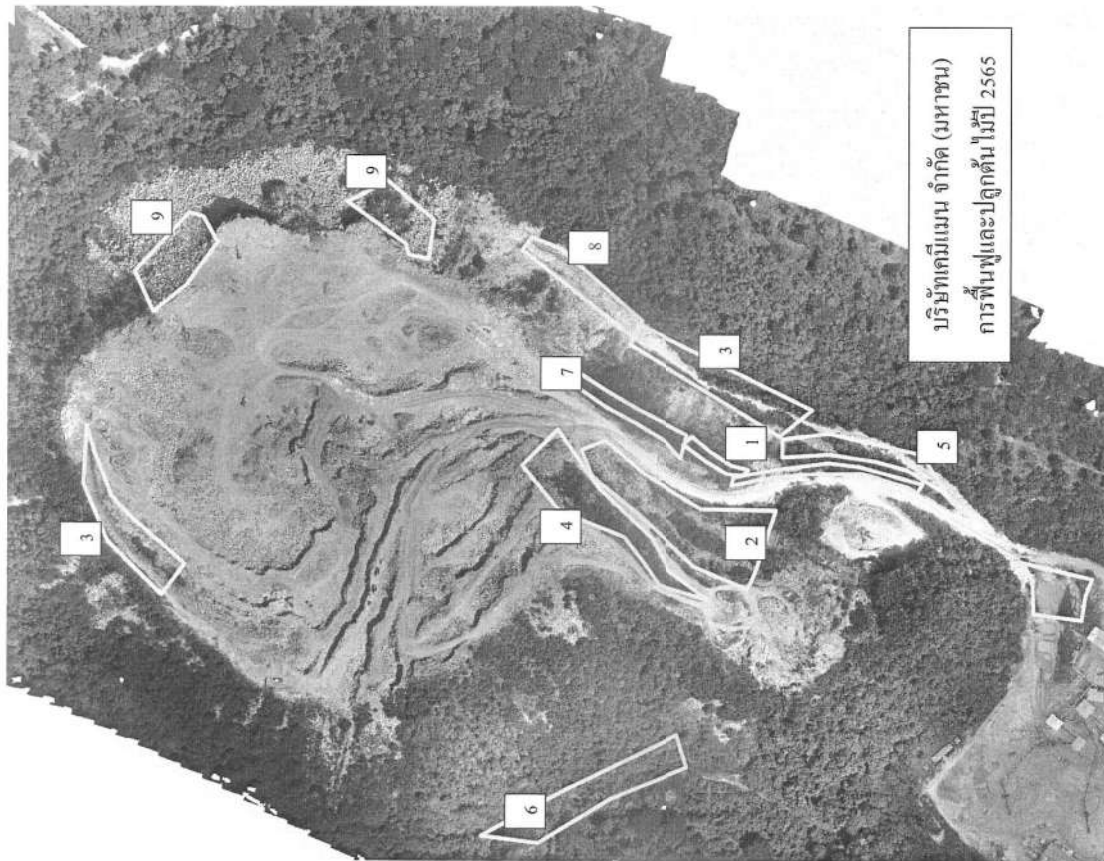


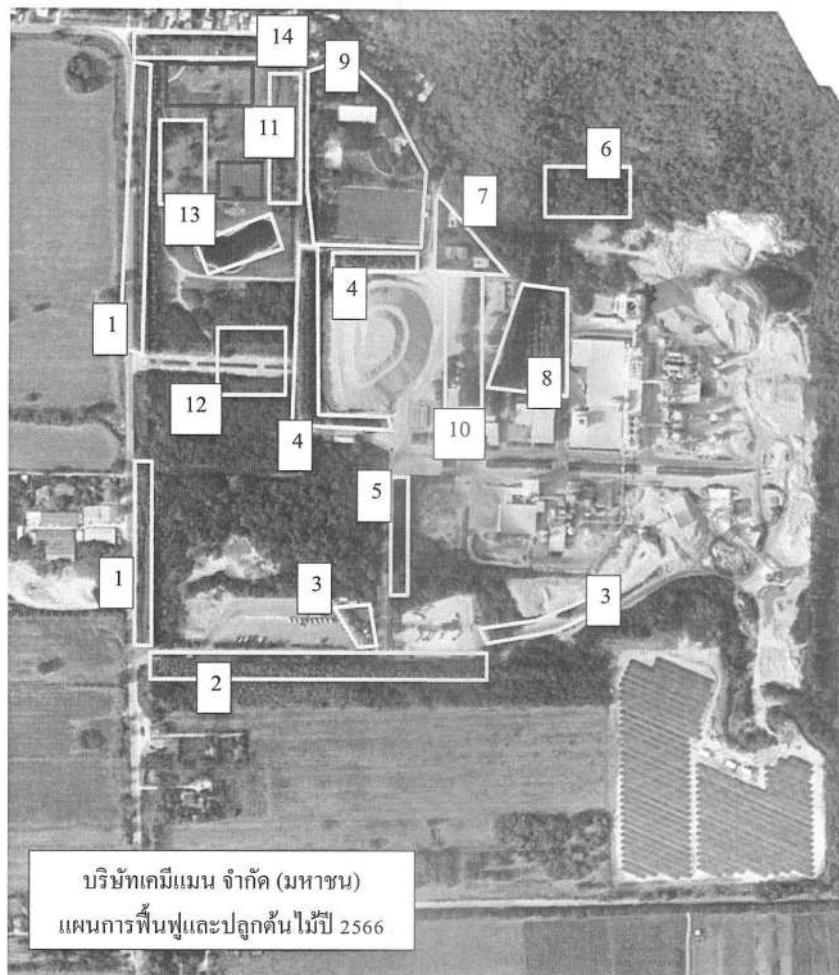
จุดที่ 13. ปลูกต้นไม้คะชนิดบริเวณสวนแห่งใหม่



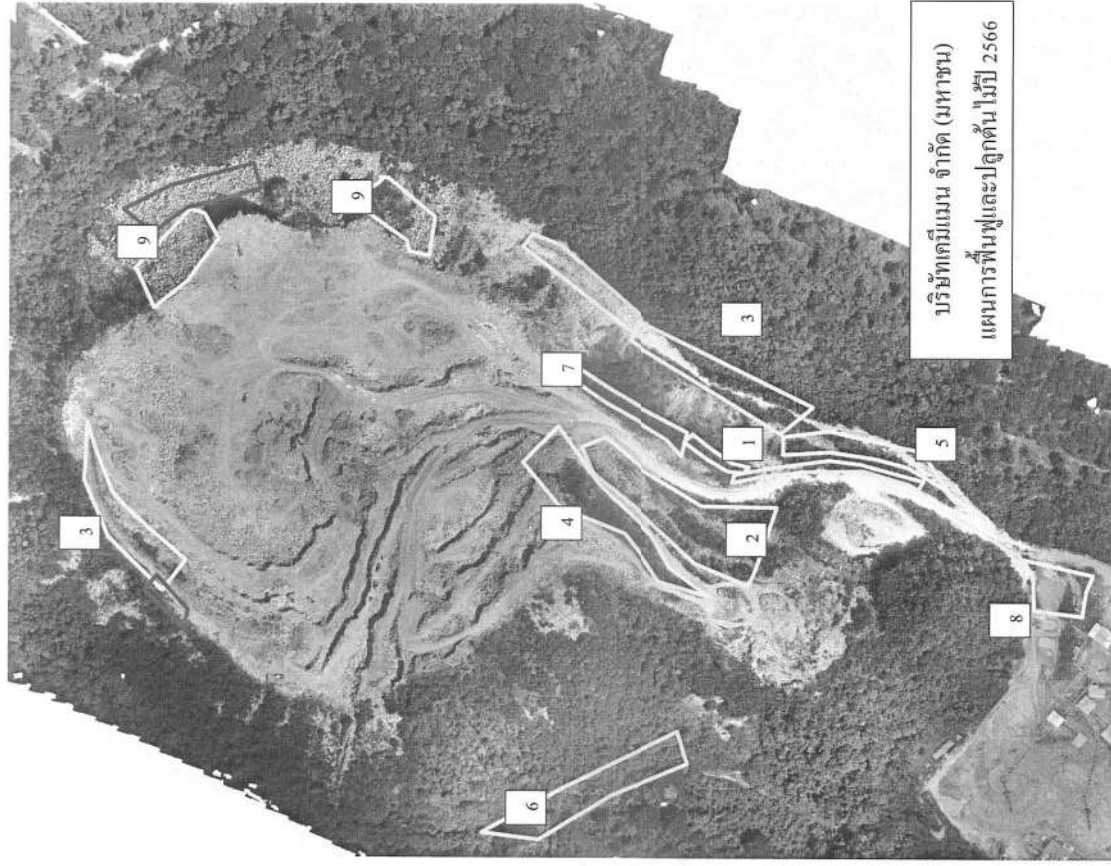
จุดที่ 14. ปลูกพืชผักสวนครัวบริเวณสวนแห่งใหม่











## ภาคผนวก ข-3

---

แบบตรวจสอบเสถียรภาพคันดินของโครงการ  
ระหว่างเดือนมกราคม-มิถุนายน พ.ศ. 2566

หน้าเหมืองเคมีแมน

---

เหมือง ไคโปน (เหมืองฝ้าย)  
สภาพอากาศ  
วันที่ตรวจสอบครั้งนี้ ๑๖/๕  
วันที่ตรวจสอบครั้งนี้ ๑๖/๕

ลักษณะที่ปรากฏ การจุดชน/กองวัสดุ/สถานที่กักเก็บน้ำ ยดความลาดชัน	ใช่	ไม่ใช่	รายละเอียดและตำแหน่ง
<ul style="list-style-type: none"><li>มีการทรุดตัวที่พื้นผิวที่แนวยอดหรือหลังแนวยอดของ ความลาดชันรวมของบ่อเหมืองขี้มนได้</li><li>มีรอยแตกที่พื้นผิวหลังแนวยอดของกองลาดชันรวม ของบ่อเหมืองขี้มนได้</li><li>มีน้ำไหลผ่านแนวยอดของความลาดชันรวมของ บ่อเหมืองขี้มนได้</li><li>มีน้ำซึมผ่านรอยแตกหลังแนวยอดของความลาดชันรวม ของบ่อเหมืองขี้มนได้</li><li>เกิดเอสเสสมด้วของน้ำใหม่หลังแนวยอดของ ความลาดชันรวมของบ่อเหมืองขี้มนได้</li><li>มีน้ำที่กักตุนที่พื้นหลังแนวยอดของกองลาดชันรวมของ บ่อเหมืองขี้มนได้</li></ul>	✓	✓	รายละเอียด
หน้าความลาดชัน	ใช่	ไม่ใช่	รายละเอียด
<ul style="list-style-type: none"><li>ผนังขี้มนได้มีการโป่งพอง</li><li>การวางตัว (Settlement) ของผนังขี้มนได้</li><li>การเคลื่อนตัวของแนวรอยแตกหรือแนวขี้มน</li><li>โครงสร้างมีแนวเอียงออกจากแนวผนังขี้มนได้ มากกว่า 10 องศา</li><li>โครงสร้างมีแนวเอียงเข้าไปในแนวผนังขี้มนได้ มากกว่า 70 องศา</li><li>มีเศษวัสดุติดค้างอยู่บริเวณผนังขี้มนได้</li><li>ความชื้นของผนังขี้มนได้ผิดปกติ</li><li>มีความผิดปกติของแนวผนังขี้มนได้</li><li>มีน้ำไหลซึมออกจากผนังขี้มนได้</li><li>แนวระบายน้ำโดนกัดเซาะ</li></ul>	✓	✓	รายละเอียด

สำนึกกำกับการพัฒนาผลิตภัณฑ์ได้ กรมอุตสาหกรรมพื้นฐานและการเหมืองแร่

ลักษณะการทำงาน การชุมชน/กองวัด/สถานที่ที่เกี่ยวข้อง	สิ่งที่สังเกตได้	รายละเอียด
<b>ด้านความลาดชัน</b> <ul style="list-style-type: none"> <li>มีการเคลื่อนตัวของพื้นบริเวณตีนหรือด้านหน้าดินของแนวความลาดชันรวมของบ่อเหมือง/พื้นที่นั้นได้</li> <li>มีน้ำไหลซึมออกจากบริเวณตีนหรือด้านหน้าดินของแนวความลาดชันรวมของบ่อเหมือง/พื้นที่นั้นได้</li> <li>เกิดแอ่งสะสมตัวของน้ำใหม่บริเวณตีนของแนวความลาดชันรวมของบ่อเหมือง/พื้นที่นั้นได้</li> <li>มีการขุดจนบริเวณตีนหรือ ใกล้กับตีนของ โครงสร้างโดยไม่เป็นไปตามการออกแบบ</li> </ul>	ใช่ ไม่ใช่	รายละเอียด
<b>ทางน้ำหรือสถานที่ที่กีดกันน้ำหลังแนวยอด</b> <ul style="list-style-type: none"> <li>มีการกีดกันน้ำ</li> <li>ทางน้ำเข้าออกถูกกีดขวาง</li> <li>แนวคันกันน้ำที่พังกระดึบน้ำสูงน้อยกว่าระยะตามหลักเกณฑ์หรือไม่</li> <li>ร่องรอยความเสียหายกลัดตัว</li> <li>การรั่วไหลของวัตถุในสารแขวนลอยหรือสารละลาย</li> <li>สัญญาณซึ่งการตกตะกอนที่บดสูงขึ้น</li> <li>การกีดขวางทางน้ำบางส่วนหรือที่อาจเกิดขึ้น</li> </ul>	ใช่ ไม่ใช่	รายละเอียด
<b>ข้อสังเกตอื่น</b> <ul style="list-style-type: none"> <li>การระบายน้ำจากเส้นทางเข้าออกถือเป็นอันตรายสัญญาณซึ่งการเคลื่อนตัวของพื้นที่ที่เพิ่งเกิดขึ้น</li> <li>การก่อสร้างที่แตก่างที่วางแผนไว้หรือจากการกองวัตถุ</li> <li>อุปกรณ์เสียหาย มีการตรวจวัดการเคลื่อนตัวได้ หรือระดับน้ำเพิ่มสูงขึ้น</li> <li>เกิดขึ้นเร็วในช่วงที่ผ่านมาหรือเกิดขึ้นบ่อย</li> <li>เกิดการพังทลายของบ่อเหมือง</li> <li>มีลักษณะทางธรณีวิทยาที่อยู่นอกเหนือการคาดการณ์จากการตรวจสอบในครั้งก่อนหน้านี้</li> <li>มีความผิดปกติของแนวความลาดชันหรือลักษณะที่สังเกตได้</li> <li>สัญญาณซึ่งการดูใหม่</li> <li>การเปลี่ยนแปลงจากการออกแบบ</li> </ul>	ใช่ ไม่ใช่	รายละเอียด

คำนึงถึงการผลิตและจัดเก็บไว้ กรมอุตสาหกรรมพื้นฐานและการเหมืองแร่



วันที่ตรวจสอบล่าสุด..

[illegible]

2

ลักษณะหน้างาน การพูดจน/กองวัสดุ/สถานที่เก็บน้ำ		รายละเอียดและตำแหน่ง	
ขั้นบันไดและเส้นทางลำเลียง		สิ่งที่สังเกตได้	รายละเอียด
<ul style="list-style-type: none"> <li>■ ขั้นบันไดและเส้นทางลำเลียงมีเสียงมีเสียงรบกวนและไม่มีสัญญาณบ่งบอกการพังทลาย ไซหรือไม้</li> <li>■ มีการเปลี่ยนแปลงทางธรณีวิทยาหรือความลาดชันที่อาจส่งผลต่อเสถียรภาพหรือไม่</li> <li>■ เส้นทางลำเลียงมีความกว้างเพียงพอและความลาดชันปลอดภัยหรือไม่</li> <li>■ เส้นทางลำเลียงมีร่องน้ำหรือเป็นหลุมเป็นบ่อมากเกินไปหรือไม่</li> <li>■ มีคนกันตกขอบเพียงพอหรือไม่</li> <li>■ การพูดจนเป็นไปตามกระบวนการที่ได้รับอนุญาตหรือไม่</li> <li>■ ขนาดพื้นที่ขุดค้ำเพียงพอต่อการทำงานหรือไม่</li> </ul>		ใช่ / ไม่ใช่	
ความคิดเห็น		ต้องดำเนินการ	
ความปลอดภัยและความมีเสถียรภาพของการขุดจน/กองวัสดุ			
<p>กำหนดนำสำหรับการดำเนินการในพื้นที่</p> <div style="background-color: black; width: 100px; height: 40px; margin: 10px 0;"></div> <p>ลงชื่อ..... วันที่ ๑/๑/๕๕</p> <p>ตำแหน่ง.....</p>			
ลงชื่อ..... วันที่.....			
การดำเนินการเพื่อแก้ไขข้อบกพร่อง			
ลงชื่อ..... วันที่.....			

4

ลักษณะหน่วยงาน การชุมชน/กองวัสดุ/สถานที่ที่กักเก็บน้ำ	สิ่งที่สังเกตได้	รายละเอียดและตำแหน่ง
ดินความลาดชัน	ใช่ / ไม่ใช่	รายละเอียด
■ มีการเคลื่อนตัวของพื้นบริเวณดินหรือด้านหน้าดินของแนวความลาดชันรวมของบ่อหรือร่องน้ำ	✓	
■ มีน้ำไหลซึมออกมาบริเวณดินหรือด้านหน้าดินของแนวความลาดชันรวมของบ่อหรือร่องน้ำ	✓	
■ เกิดแอ่งสะสมตัวของน้ำใหม่บริเวณดินของแนวความลาดชันรวมของบ่อหรือร่องน้ำ	✓	
■ มีการชุมชนบริเวณดินหรือใกล้กับดินของโครงสร้างโดยทั่วไปตามการออกแบบ	✓	
ทางน้ำหรือสถานที่ที่กักเก็บน้ำหลังแนวยอด	ใช่ / ไม่ใช่	รายละเอียด
■ มีการกัดเซาะกันน้ำ	✓	
■ ทางน้ำเข้าออกถูกกีดขวาง	✓	
■ แนวกันน้ำที่พื้นจกระด้นน้ำสูงน้อยกว่าระยะตามหลักเกณฑ์หรือไม่	✓	
■ ร่องรอยความเสียหายจากสัตว์	✓	
■ การรั่วไหลของวัสดุในสารแขวนลอยหรือสารละลาย	✓	
■ สัญญาณซึ่งการตกตะกอนที่ผิดปกติสูงขึ้น	✓	
■ การกีดขวางทางน้ำบางส่วนหรือที่อาจเกิดขึ้น	✓	
ข้อสังเกตอื่น	ใช่ / ไม่ใช่	รายละเอียด
■ การระบายน้ำจากเส้นทางเข้าออกที่อาจเป็นอันตราย	✓	
■ สัญญาณซึ่งการเคลื่อนตัวของพื้นดินที่เพิ่งเกิดขึ้น	✓	
■ การก่อสร้างที่แตกต่างจากที่วางแผนไว้หรือจากกฎการก่อสร้าง	✓	
■ อุปกรณ์เสียหาย มีการตรวจวัดการเคลื่อนตัวได้หรือระดับน้ำเพิ่มสูงขึ้น	✓	
■ เกิดหินร่วง ในช่วงที่ผ่านมาหรือเกิดขึ้นบ่อย	✓	
■ เกิดการพังทลายของผนังบ่อหรือเมือง	✓	
■ มีลักษณะทางธรณีวิทยาที่อยู่นอกเหนือจากการคาดการณ์จากการตรวจสอบในครั้งก่อนหน้านี้	✓	
■ มีความเสี่ยงของแนวความลาดชันหรือลักษณะที่สังเกตได้	✓	
■ สัญญาณซึ่งการถูกไหม้	✓	
■ การเปลี่ยนแปลงจากการออกแบบ	✓	

ลักษณะหน่วยงาน การชุมชน/กองวัสดุ/สถานที่ที่กักเก็บน้ำ	สิ่งที่สังเกตได้	รายละเอียดและตำแหน่ง
ชั้นบันไดและเส้นทางลาด	ใช่ / ไม่ใช่	รายละเอียด
■ ชั้นบันไดและเส้นทางลาดมีเสถียรภาพและไม่มีสัญญาณบ่งบอกการพังทลาย ใดหรือไม่	✓	
■ มีการเปลี่ยนแปลงทางธรณีวิทยาหรือความลาดชันที่อาจส่งผลต่อเสถียรภาพหรือไม่	✓	
■ เส้นทางลาดมีความกว้างเพียงพอและความลาดชันปลอดภัยหรือไม่	✓	
■ เส้นทางลาดมีร่องน้ำหรือเป็นหลุมเป็นบ่อมากเกินไปหรือไม่	✓	
■ มีกันกันตกขอบเพียงพอหรือไม่	✓	
■ การชุมชนเป็นไปตามกระบวนการที่ได้รับอนุญาตหรือไม่	✓	
■ ขนาดพื้นที่จุดตกเพียงพอต่อการทำงานหรือไม่	✓	
ความกีดกัน	ต้องดำเนินการ	
ความปลอดภัยและความมีเสถียรภาพของการชุมชน/กองวัสดุ		
กำหนดนำสำหรับการดำเนินการในทันที		
ลงชื่อ	วันที่	28/1/66
คำแนะนำที่เห็นด้วยหรือแตกต่างกัน		
ลงชื่อ	วันที่	
การดำเนินการเพื่อแก้ไขข้อบกพร่อง		
ลงชื่อ	วันที่	

หนังสือ (เล่มจบ) สาขาอากาศ วันที่ตรวจสอบนี้ ๑๐/๖

ลักษณะสำนักงาน การจดทะเบียน/กองวิสาหกิจ/สถานที่กักเก็บน้ำ ยอดความลาดชัน	สิ่งที่เกิดขึ้นได้	รายละเอียดและตำแหน่ง
	ใช่	ไม่ใช่
■ มีการรุดตัวที่พื้นผิวที่แนวยอดหรือหลังแนวยอดของ ความลาดชันรวมของบ่อเหมืองชันนั้นได้		✓
■ มีรอยแตกที่หินผิวหลังแนวยอดของความลาดชันรวม ของบ่อเหมืองชันนั้นได้		✓
■ มีน้ำไหลผ่านแนวยอดของความลาดชันรวมของ บ่อเหมืองชันนั้นได้		✓
■ มีน้ำซึมผ่านรอยแตกหลังแนวยอดของความลาดชันรวม ของบ่อเหมืองชันนั้นได้		✓
■ เกิดแอ่งสะสมตัวของน้ำใหม่หลังแนวยอดของ ความลาดชันรวมของบ่อเหมืองชันนั้นได้		✓
■ มีน้ำหนักกลับที่เพิ่มสูงขึ้นหลังแนวยอดของความลาดชันรวมของ บ่อเหมืองชันนั้นได้		✓
หน้าความลาดชัน	ใช่	ไม่ใช่
■ ผันชันนั้น ได้มีการโป่งพอง		✓
■ การวางตัว (Settlement) ของผ้นชันนั้นได้		✓
■ การเคลื่อนตัวของแนวรอยแตกหรือแนวชันขึ้น		✓
■ โครงสร้างมีแนวโน้มเอียงออกจากแนวผ้นชันนั้นได้ มากกว่า 10 องศา		✓
■ โครงสร้างมีแนวโน้มเข้าไปในแนวผ้นชันนั้นได้ มากกว่า 70 องศา		✓
■ มีเศษวัสดุติดค้างอยู่บริเวณผ้นชันนั้นได้		✓
■ ความชื้นของผ้นชันนั้น ได้ผิดปกติ		✓
■ มีความผิดปกติของแนวผ้นชันนั้นได้		✓
■ มีน้ำไหลซึมออกจากผ้นชันนั้นได้		✓
■ แนวระบายน้ำโดนกัดเซาะ		✓

ลักษณะการทำงาน การพูดชม/ชมวิชุดานที่กักเก็บน้ำ	สิ่งทีสังเกตได้	รายละเอียดและค่าแห่ง
ต้นความลดชัน	ใช่	ไม่ใช่
■ มีการเคลื่อนตัวของพื้นบริเวณดินหรือด้านหน้าดินของแนวความลาดชันรวมของบ่อเหมืองชันนั้นได้	✓	
■ มีน้ำไหลซึมออกจากบริเวณดินหรือด้านหน้าดินของแนวความลาดชันรวมของบ่อเหมืองชันนั้นได้	✓	
■ เกิดแอ่งสะสมตัวของน้ำ โอบบริเวณดินของแนวความลาดชันรวมของบ่อเหมืองชันนั้นได้	✓	
■ มีการจุดชมบริเวณดินหรือใกล้กับดินของ โครงสร้างโดยไม่เป็นไปตามการออกแบบ	✓	
ทางน้ำหรือสถานที่กักเก็บน้ำหลังแนวอด	ใช่	ไม่ใช่
■ มีการกีดเซาะกันนั้นน้ำ	✓	
■ ทางน้ำเข้าออกถูกกีดขวาง	✓	
■ แนวคันกันน้ำที่พังกระดึบนำสูงน้อยกวาระยะตามหลักเกณฑ์หรือไม่	✓	
■ ร่องรอยความเสียหายยกสัดว่	✓	
■ การกว่ไหลของวัตถุในสรวเลนลหรือสรวละลา	✓	
■ สัญญาณซึ่งบ่งการคคะกอนทับถมสูงชัน	✓	
■ การกีดขวางทางน้ำบางส่วนหรือที่อาชเกิดขึ้น	✓	
ข้อสังเกตอื่น	ใช่	ไม่ใช่
■ การระบายน้ำจากเส้นทางเขือกที่อาจเป็นอันตราย	✓	
■ สัญญาณซึ่งบ่งการเคลื่อนตัวของพื้นที่เพ่งเกิดขึ้น	✓	
■ การก่อสร้างที่แตกจากที่วางแผนไว้หรือจากกฎการกรงวัตถุ	✓	
■ อุปกรณ์เสียหาย มีการตรวจวัดการเคลื่อนตัวได้ หรือระดับน้ำเพิ่มสูงขึ้น	✓	
■ เกิดหินร่วงในช่วงที่ผ่านมาหรือเกิดขึ้นบ่อย	✓	
■ เกิดการพังทลายของผนังบ่อเหมือง	✓	
■ มีลักษณะทางธรณีวิทยาที่อยู่นอกเหนือการคาดการณ์จากการตรวจสอบในครั้งก่อนหน้า	✓	
■ มีความเปลี่ยนแปลงของแนวความลาดชันหรือลักษณะที่สังเกตได้	✓	
■ สัญญาณซึ่งบ่งการถูกไฟไหม้	✓	
■ การเปลี่ยนแปลงจากการออกแบบ	✓	



เหมือง ..... (ทุ่งหิน) ..... สภาพอากาศ .....  
 วันที่ตรวจสอบล่าสุด ..... ๒๐/๖/๕๕ ..... วันที่ตรวจสอบครั้งนี้ ..... ๒๕/๖/๕๕ .....

ลักษณะหน้างาน การขุดชน/กองวัสดุ/สถานที่ที่กักเก็บน้ำ	สิ่งที่สังเกตได้	รายละเอียดและตำแหน่ง
ขอลความลาดชัน	ใช่ / ไม่ใช่	รายละเอียด
<ul style="list-style-type: none"> <li>มีการทรุดตัวที่พื้นผิวที่แนวยอดหรือหลังแนวยอดของความลาดชันรวมของบ่อเหมืองชันขึ้นไม่ได้</li> <li>มีรอยแตกที่พื้นผิวหลังแนวยอดของความลาดชันรวมของบ่อเหมืองชันขึ้นไม่ได้</li> <li>มีน้ำไหลผ่านแนวยอดของความลาดชันรวมของบ่อเหมืองชันขึ้นไม่ได้</li> <li>มีน้ำซึมผ่านรอยแตกหลังแนวยอดของความลาดชันรวมของบ่อเหมืองชันขึ้นไม่ได้</li> <li>เกิดแอ่งสะสมตัวของน้ำใหม่หลังแนวยอดของความลาดชันรวมของบ่อเหมืองชันขึ้นไม่ได้</li> <li>มีน้ำหนักกดทับพื้นผิวแนวยอดของความลาดชันรวมของบ่อเหมืองชันขึ้นไม่ได้</li> </ul>	ใช่ / ไม่ใช่	รายละเอียด
หน้าความลาดชัน	ใช่ / ไม่ใช่	รายละเอียด
<ul style="list-style-type: none"> <li>ผนังชันขึ้นไม่ได้มีการโป่งพอง</li> <li>การวางตัว (Settlement) ของผนังชันขึ้นไม่ได้</li> <li>การเคลื่อนตัวของแนวรอยแตกหรือแนวรันทัน</li> <li>โครงสร้างมีแนวเอียงออกจากแนวผนังชันขึ้นไม่ได้มากกว่า 10 องศา</li> <li>โครงสร้างมีแนวเอียงเข้าไปในแนวผนังชันขึ้นไม่ได้มากกว่า 70 องศา</li> <li>มีเศษวัสดุติดค้างอยู่บริเวณผนังชันขึ้นไม่ได้</li> <li>ความชันของผนังชันขึ้นไม่ได้ผิดปกติ</li> <li>มีความผิดปกติของแนวผนังชันขึ้นขึ้นไม่ได้</li> <li>มีน้ำไหลซึมออกจากผนังชันขึ้นขึ้นไม่ได้</li> <li>แนวระบายน้ำโดนกัดเซาะ</li> </ul>	ใช่ / ไม่ใช่	รายละเอียด

ลักษณะหน้างาน การขุดชน/กองวัสดุ/สถานที่ที่กักเก็บน้ำ	สิ่งที่สังเกตได้	รายละเอียดและตำแหน่ง
	ใช่ / ไม่ใช่	รายละเอียด
<b>ชันขึ้นได้และเส้นทางเสี่ยง</b> <ul style="list-style-type: none"> <li>ชันขึ้นได้และเส้นทางเสี่ยงมีเสถียรภาพและไม่มีสัญญาณบ่งบอกการพังทลาย ใดๆ หรือไม่</li> <li>มีการเปลี่ยนแปลงทางธรณีวิทยาหรือความลาดชันที่อาจส่งผลต่อเสถียรภาพหรือไม่</li> <li>เส้นทางเสี่ยงมีความกว้างเพียงพอและความลาดชันปลอดภัยหรือไม่</li> <li>เส้นทางเสี่ยงมีร่องน้ำหรือเป็นหลุมเป็นบ่อมากเกินไปหรือไม่</li> <li>มีหินก้นดกของเพียงพองหรือไม่</li> <li>การขุดชนเป็นไปตามกระบวนการที่ได้รับอนุญาตหรือไม่</li> <li>ขนาดพื้นที่ที่ตัดกั้นเพียงพอต่อการทำงานหรือไม่</li> </ul>	ใช่ / ไม่ใช่ ✓ / ✓ / ✓ / ✓ / ✓ / ✓ /	รายละเอียด
<b>ต้องดำเนินการ</b>		
<b>ความปลอดภัยและความเสถียรภาพของการขุดชน/กองวัสดุ</b> กำหนดนำสำหรับการดำเนินการในทันที ลงชื่อ ..... วันที่ ๒๐/๖/๕๕ ..... ตำแหน่งที่เห็นด้วยหรือแตกต่างกัน ลงชื่อ ..... วันที่ ..... การดำเนินการเพื่อแก้ไขข้อบกพร่อง ลงชื่อ ..... วันที่ .....		



เหมือง ไคเตน (เผิงเต๋หงอ) สักฟากาศ  
 วันที่ตรวจสอบล่าสุด 28/4/66 วันที่ตรวจสอบครั้งนี้ 31/5/66

[illegible]

ลักษณะหน่วยงาน การชุมชน/กองวัสดุ/สถานที่เก็บน้ำ	สิ่งที่สังเกตได้	รายละเอียดและตำแหน่ง
มีความลาดชัน	ใช่ / ไม่ใช่	รายละเอียด
■ มีการเคลื่อนตัวของพื้นบริเวณดินหรือด้านหน้าดินของแนวความลาดชันรวมของบ่อเหมืองชั้นบนใต้	/	
■ มีน้ำไหลซึมออกจากบริเวณดินหรือด้านหน้าดินของแนวความลาดชันรวมของบ่อเหมืองชั้นบนใต้	/	
■ เกิดแอ่งสะสมตัวของน้ำในบริเวณดินของแนวความลาดชันรวมของบ่อเหมืองชั้นบนใต้	/	
■ มีการขุดจนบริเวณดินหรือใกล้กับดินของโครงสร้างโดยไม่เป็นไปตามการออกแบบ	/	
ทางนำหรือสถานที่กักเก็บน้ำหลังเขื่อน	ใช่ / ไม่ใช่	รายละเอียด
■ มีการกัดเซาะกันเกินไป	/	
■ ทางน้ำเข้าออกถูกกีดขวาง	/	
■ แนวคันกันน้ำที่หันจากระดับน้ำสูงน้อยกว่าระยะตามหลักเกณฑ์หรือไม่	/	
■ ร่องรอยความเสียหายจากสัตว์	/	
■ การรั่วไหลของวัสดุในสารแขวนลอยหรือสารละลาย	/	
■ สัญญาณซึ่งบ่งการตกตะกอนที่ผิดปกติ	/	
■ การศึกษาทางน้ำบางตัวหรือที่อาจเกิดขึ้น	/	
ข้อสังเกตอื่น	ใช่ / ไม่ใช่	รายละเอียด
■ การระบายน้ำจากเส้นทางเข้าออกที่อยู่เป็นอันตราย	/	
■ สัญญาณซึ่งบ่งการเคลื่อนตัวของพื้นที่เพิกเกิดขึ้น	/	
■ การก่อสร้างที่แตกต่างกันจากที่วางแผนไว้หรือจากการก่อังเหตุ	/	
■ อุปกรณ์เสียหาย มีการตรวจวัดการเคลื่อนตัว ได้ หรือระดับน้ำเพิ่มสูงขึ้น	/	
■ เกิดหินร่วง ในช่วงที่ผ่านมาหรือเกิดขึ้นบ่อย	/	
■ เกิดการพังทลายของผนังบ่อเหมือง	/	
■ มีลักษณะทางรังวิธีวิทยที่อยู่นอกเหนือการคาดการณ์จากการตรวจสอบในครั้งก่อนหน้านี้	/	
■ มีความเปลี่ยนแปลงของแนวความลาดชันหรือลักษณะที่สังเกตได้	/	
■ สัญญาณซึ่งบ่งการลุกไหม้	/	
■ การเปลี่ยนแปลงจากการออกแบบ	/	



เหมือง ..... โสมแผ่น (ไม่พำเผื่อง)  
 วันที่ตรวจสอบล่าสุด 3/5/46 วันที่ตรวจสอบครั้งนี้ 30/6/46

ลักษณะหน้างาน การขุดพบ/กองวัสดุสถานที่ที่กักเก็บน้ำ	สิ่งที่สังเกตได้		รายละเอียดและตำแหน่ง
	ใช่	ไม่ใช่	
<b>ยดความลาดชัน</b> ■ มีการทรุดตัวที่พื้นผิวพื้นแนวยอดหรือหลังแนวยอดของความลาดชันรวมของบ่อเหมือง/พื้นที่ได้ ■ มีรอยแตกที่พื้นผิวหลังแนวยอดของความลาดชันรวมของบ่อเหมือง/พื้นที่ได้ ■ มีน้ำไหลผ่านแนวยอดของความลาดชันรวมของบ่อเหมือง/พื้นที่ได้ ■ มีน้ำซึมผ่านรอยแตกหลังแนวยอดของความลาดชันรวมของบ่อเหมือง/พื้นที่ได้ ■ เกิดแอ่งสะสมน้ำใหม่หลังแนวยอดของความลาดชันรวมของบ่อเหมือง/พื้นที่ได้ ■ มีน้ำหนักกดทับพื้นผิวแนวยอดของความลาดชันรวมของบ่อเหมือง/พื้นที่ได้	✓	✓	รายละเอียด
<b>หน้าความลาดชัน</b> ■ ผนังชันชันได้มีการโป่งพอง ■ การวางตัว (Settlement) ของผนังชันชันได้ ■ การเคลื่อนตัวของแนวรอยแตกหรือแนวชันชัน ■ โครงสร้างมีแนวเอียงออกจากแนวผนังชันชันได้มากกว่า 10 องศา ■ โครงสร้างมีแนวเอียงเข้าไปในแนวผนังชันชันได้มากกว่า 70 องศา ■ มีเศษวัสดุติดค้างอยู่บริเวณผนังชันชันได้ ■ ความชันของผนังชันชันได้ผิดปกติ ■ มีความผิดปกติของแนวผนังชันชันได้ ■ มีน้ำไหลซึมออกจากผนังชันชันได้ ■ แนวระบายน้ำโดนกัดเซาะ	✓	✓	รายละเอียด

คำนี้เกี่ยวกับการผลิตและจัดเก็บรายได้ กรมอุตสาหกรรมพื้นฐานและการเหมืองแร่

ลักษณะหน้างาน การขุดพบ/กองวัสดุสถานที่ที่กักเก็บน้ำ	สิ่งที่สังเกตได้		รายละเอียดและตำแหน่ง
	ใช่	ไม่ใช่	
■ ชันชันได้และเส้นทางลาดชัน ■ มีการเปลี่ยนแปลงทางธรณีวิทยาหรือความลาดชันที่อาจส่งผลต่อเสถียรภาพหรือไม่ ■ เส้นทางลาดชันมีความกว้างเพียงพอและความลาดชันปลอดภัยหรือไม่ ■ เส้นทางลาดชันมีร่องน้ำหรือเป็นหลุมเป็นบ่อมากเกินไปหรือไม่ ■ มีดินถล่มตกขอบเพียงพอดหรือไม่ ■ การขุดพบเป็นไปตามกระบวนการที่ได้รับอนุญาตหรือไม่ ■ ขนาดพื้นที่ขุดกักเพียงพอต่อการทำงานหรือไม่	✓	✓	รายละเอียด
<b>ความถี่เห็น</b> ความปลอดภัยและความมีเสถียรภาพของการขุดพบ/กองวัสดุ	ต้องดำเนินการ		
คำแนะนำสำหรับการดำเนินการในทันที ลงชื่อ ..... วันที่ ..... ตำแหน่งที่เห็นด้วยหรือแตกต่างกัน ลงชื่อ ..... วันที่ 3/5/46 การดำเนินการเพื่อแก้ไขข้อบกพร่อง ลงชื่อ ..... วันที่ .....			

คำนี้เกี่ยวกับการผลิตและจัดเก็บรายได้ กรมอุตสาหกรรมพื้นฐานและการเหมืองแร่

ลักษณะหน่วยงาน การประชุม/กอง/วัสดุ/สถานที่ที่กักเก็บน้ำ	สิ่งที่สังเกตได้		รายละเอียดและตำแหน่ง
	ใช่	ไม่ใช่	
ตีความลาดชัน		<input checked="" type="checkbox"/>	รายละเอียด
		<input checked="" type="checkbox"/>	รายละเอียด
		<input checked="" type="checkbox"/>	รายละเอียด
		<input checked="" type="checkbox"/>	รายละเอียด
		<input checked="" type="checkbox"/>	รายละเอียด
		<input checked="" type="checkbox"/>	รายละเอียด
ทางน้ำหรือสถานที่ที่กักเก็บน้ำหลังแนวยอด	ใช่	ไม่ใช่	รายละเอียด
		<input checked="" type="checkbox"/>	รายละเอียด
		<input checked="" type="checkbox"/>	รายละเอียด
		<input checked="" type="checkbox"/>	รายละเอียด
		<input checked="" type="checkbox"/>	รายละเอียด
		<input checked="" type="checkbox"/>	รายละเอียด
ข้อสังเกตอื่น	ใช่	ไม่ใช่	รายละเอียด
		<input checked="" type="checkbox"/>	รายละเอียด
		<input checked="" type="checkbox"/>	รายละเอียด
		<input checked="" type="checkbox"/>	รายละเอียด
		<input checked="" type="checkbox"/>	รายละเอียด
		<input checked="" type="checkbox"/>	รายละเอียด

ลักษณะหน่วยงาน การประชุม/กอง/วัสดุ/สถานที่ที่กักเก็บน้ำ	สิ่งที่สังเกตได้		รายละเอียดและตำแหน่ง
	ใช่	ไม่ใช่	
ลักษณะทางลาดชัน		<input checked="" type="checkbox"/>	รายละเอียด
		<input checked="" type="checkbox"/>	รายละเอียด
		<input checked="" type="checkbox"/>	รายละเอียด
		<input checked="" type="checkbox"/>	รายละเอียด
		<input checked="" type="checkbox"/>	รายละเอียด
		<input checked="" type="checkbox"/>	รายละเอียด
ความลาดชันและความมีเสถียรภาพของการประชุม/กอง/วัสดุ		<input checked="" type="checkbox"/>	รายละเอียด
		<input checked="" type="checkbox"/>	รายละเอียด
		<input checked="" type="checkbox"/>	รายละเอียด
		<input checked="" type="checkbox"/>	รายละเอียด
		<input checked="" type="checkbox"/>	รายละเอียด
		<input checked="" type="checkbox"/>	รายละเอียด
คำแนะนำสำหรับการดำเนินการในพื้นที่		<input checked="" type="checkbox"/>	รายละเอียด
		<input checked="" type="checkbox"/>	รายละเอียด
		<input checked="" type="checkbox"/>	รายละเอียด
		<input checked="" type="checkbox"/>	รายละเอียด
		<input checked="" type="checkbox"/>	รายละเอียด
		<input checked="" type="checkbox"/>	รายละเอียด
ลงชื่อ		<input checked="" type="checkbox"/>	รายละเอียด
		<input checked="" type="checkbox"/>	รายละเอียด
		<input checked="" type="checkbox"/>	รายละเอียด
		<input checked="" type="checkbox"/>	รายละเอียด
		<input checked="" type="checkbox"/>	รายละเอียด
		<input checked="" type="checkbox"/>	รายละเอียด
คำแนะนำที่เห็นด้วยหรือแตกต่างกัน		<input checked="" type="checkbox"/>	รายละเอียด
		<input checked="" type="checkbox"/>	รายละเอียด
		<input checked="" type="checkbox"/>	รายละเอียด
		<input checked="" type="checkbox"/>	รายละเอียด
		<input checked="" type="checkbox"/>	รายละเอียด
		<input checked="" type="checkbox"/>	รายละเอียด
ลงชื่อ		<input checked="" type="checkbox"/>	รายละเอียด
		<input checked="" type="checkbox"/>	รายละเอียด
		<input checked="" type="checkbox"/>	รายละเอียด
		<input checked="" type="checkbox"/>	รายละเอียด
		<input checked="" type="checkbox"/>	รายละเอียด
		<input checked="" type="checkbox"/>	รายละเอียด
การดำเนินการเพื่อแก้ไขข้อบกพร่อง		<input checked="" type="checkbox"/>	รายละเอียด
		<input checked="" type="checkbox"/>	รายละเอียด
		<input checked="" type="checkbox"/>	รายละเอียด
		<input checked="" type="checkbox"/>	รายละเอียด
		<input checked="" type="checkbox"/>	รายละเอียด
		<input checked="" type="checkbox"/>	รายละเอียด
ลงชื่อ		<input checked="" type="checkbox"/>	รายละเอียด
		<input checked="" type="checkbox"/>	รายละเอียด
		<input checked="" type="checkbox"/>	รายละเอียด
		<input checked="" type="checkbox"/>	รายละเอียด
		<input checked="" type="checkbox"/>	รายละเอียด
		<input checked="" type="checkbox"/>	รายละเอียด

สถานีวิจัยทับกวาง มหาวิทยาลัยเกษตรศาสตร์

---



หนังสือ ..... (ฉบับร่าง)  
 วันที่ตรวจสอบล่าสุด ๒๕/๒/๕๖  
 วันที่ตรวจสอบครั้ง ๖/๓/๕๖  
 สภาหอการค้า

ลักษณะหน้างาน การขุดจน/กองวัสดุสถานที่กักเก็บน้ำ ยอดความลาดชัน	สิ่งที่เกิดได้	รายละเอียดและตำแหน่ง
	ใช่	ไม่ใช่
■ มีการรูดตัวที่พื้นผิวที่แนวยอดหรือหลังแนวยอดของ ความลาดชันรวมขอบเอียงหนึ่งชั้นขึ้นไปได้	✓	
■ มีรอยแตกที่ผิวหลังแนวยอดของความลาดชันรวม ของบ่อเอียงชั้นบนได้	✓	
■ มีน้ำไหลผ่านแนวยอดของความลาดชันรวมของ บ่อเอียงชั้นบนได้	✓	
■ มีน้ำซึมผ่านรอยแตกหลังแนวยอดของความลาดชันรวม ของบ่อเอียงชั้นบนได้	✓	
■ เกิดแอ่งสะสมตัวของน้ำไหลลงแนวยอดของ ความลาดชันรวมของบ่อเอียงชั้นบนได้	✓	
■ มีน้ำหนักกลับพื้นดินหลังแนวยอดของความลาดชันรวมของ บ่อเอียงชั้นบนได้	✓	
หน้าความลาดชัน	ใช่	ไม่ใช่
■ ผันชั้นบน ไม่มีการโป่งพอง	✓	
■ การวางตัว (Settlement) ของผันทั้งชั้นบนได้	✓	
■ การเคลื่อนตัวของแนวรอยแตกหรือแนวชั้นหิน	✓	
■ โครงสร้างมีแนวเอียงออกจากแนวหนึ่งชั้นบนได้ มากกว่า 10 องศา	✓	
■ โครงสร้างมีแนวเอียงเข้าไปในแนวหนึ่งชั้นบนได้ มากกว่า 70 องศา	✓	
■ มีเศษวัสดุติดค้างอยู่บริเวณผันทั้งชั้นบนได้	✓	
■ ความชื้นของผันทั้งชั้นบน ได้ผิดปกติ	✓	
■ มีความผิดปกติของแนวผันทั้งชั้นบนได้	✓	
■ มีน้ำไหลซึมออกจากผันทั้งชั้นบนได้	✓	
■ แนวระบายน้ำโดนกัดเซาะ	✓	

สำนึกกำกับกับการผลิตและจัดเก็บรายได้<sup>๒๖</sup> กรมอุตสาหกรรมพื้นฐานและการเหมืองแร่

ลักษณะการทำงาน การพูดชม/กองวิชุด/สถานที่ที่กักกัน	สิ่งที่สังเกตได้	รายละเอียด
<p>ด้านความลาดชัน</p> <ul style="list-style-type: none"> <li>มีการเคลื่อนตัวของพื้นบริเวณดินหรือด้านหน้าดินของแนวความลาดชันรวมของบ่อเหมือง/ชั้นดิน</li> <li>มีน้ำไหลซึมออกจากบริเวณดินหรือด้านหน้าดินของแนวความลาดชันรวมของบ่อเหมือง/ชั้นดิน</li> <li>เกิดแอ่งสะสมตัวของน้ำ ไหลบริเวณดินของแนวความลาดชันรวมของบ่อเหมือง/ชั้นดิน</li> <li>มีการสะสมบริเวณดินหรือ ใกล้กับดินของ โครงสร้างโดยไม่มีน้ำไปตามการออกแบบ</li> </ul>	<p>ใช่</p> <p>ไม่</p> <p>✓</p> <p>✓</p> <p>✓</p> <p>✓</p>	<p>รายละเอียด</p>
<p>ทางน้ำหรือสถานที่ที่กักเก็บน้ำหลังแนวยอด</p> <ul style="list-style-type: none"> <li>มีการกักเก็บน้ำที่กักเก็บ</li> <li>ทางน้ำไหลออกถูกกัดเซาะ</li> <li>แนวคันกั้นน้ำที่พังกระดึ่มน้ำสูงน้อยกว่าระยะตามหลักเกณฑ์หรือไม่</li> <li>ร่องรอยความเสียหายจากสัตว์</li> <li>การรั่วไหลของวัสดุในสระเขื่อนหรือสระละลาย</li> <li>สัญญาณรับแจ้งการตกกระดอนทับถมสูงขึ้น</li> <li>การกีดขวางทางน้ำบางส่วนหรือที่อาจเกิดขึ้น</li> </ul>	<p>ใช่</p> <p>ไม่</p> <p>✓</p> <p>✓</p> <p>✓</p> <p>✓</p> <p>✓</p> <p>✓</p>	<p>รายละเอียด</p>
<p>ข้อสังเกตอื่น</p> <ul style="list-style-type: none"> <li>การระบายน้ำจากเส้นทางขื่อที่อาจเป็นอันตรายสัญญาณซึ่งการเคลื่อนตัวของพื้นที่ที่เพิ่งเกิดขึ้น</li> <li>การก่อสร้างที่แตก่างที่วางแผนไว้หรือจากกฎการกองวัสดุ</li> <li>อุปกรณ์เสียหาย มีการตรวจวัดการเคลื่อนตัวได้ หรือระดับน้ำเพิ่มสูงขึ้น</li> <li>เกิดหินร่วงในช่วงที่ผ่านมาหรือเกิดขึ้นบ่อย</li> <li>เกิดการพังทลายของแนวบ่อเหมือง</li> <li>มีลักษณะทางธรณีวิทยาที่อยู่นอกเหนือการคาดการณ์จากการตรวจสอบ ในครั้งก่อนหน้า</li> <li>มีความเปลี่ยนแปลงของแนวความลาดชันหรือลักษณะที่สังเกตได้</li> <li>สัญญาณซึ่งบ่งชี้การดูใหม่</li> <li>การเปลี่ยนแปลงจากการออกแบบ</li> </ul>	<p>ใช่</p> <p>ไม่</p> <p>✓</p> <p>✓</p> <p>✓</p> <p>✓</p> <p>✓</p> <p>✓</p> <p>✓</p>	<p>รายละเอียด</p>

สำนักกำกับการผลิตและจัดเก็บรายได้ กรมอุตสาหกรรมพื้นฐานและการเหมืองแร่





ลักษณะหน้างาน การขุดพบ/กองวัตถุ/สถานที่ที่ก่อกำเนิด	สิ่งที่สังเกตได้	รายละเอียดและตำแหน่ง
ดินความลาดชัน	ใช่ / ไม่ใช่	รายละเอียด
<ul style="list-style-type: none"> <li>มีการเคลื่อนตัวของพื้นบริเวณดินหรือด้านหน้าดินของแนวความลาดชันรวมขอบของเหมืองชันบันได</li> <li>มีน้ำไหลซึมออกจากบริเวณดินหรือด้านหน้าดินของแนวความลาดชันรวมขอบเหมืองชันบันได</li> <li>เกิดแอ่งสะสมตัวของน้ำใหม่บริเวณดินของแนวความลาดชันรวมขอบเหมืองชันบันได</li> <li>มีการขุดพบบริเวณดินหรือใกล้กับดินของโครงสร้างโดยไม่เป็นไปตามการออกแบบ</li> </ul>	<div>ใช่</div> <div>ไม่ใช่</div> <div>✓</div> <div>✓</div> <div>✓</div> <div>✓</div>	รายละเอียด
<b>ทางน้ำหรือสถานที่ที่ก่อกำเนิดน้ำหลังแนวอด</b> <ul style="list-style-type: none"> <li>มีการกัดเซาะดินกันน้ำ</li> <li>ทางน้ำเข้าออกถูกกีดขวาง</li> <li>แนวคันกันน้ำที่พื้นจากระดับน้ำสูงน้อยกว่าระยะตามหลักเกณฑ์หรือไม่</li> <li>ร่องรอยความเสียหายจากสัตว์</li> <li>การรั่วไหลของวัตถุในสารแขวนลอยหรือสารละลาย</li> <li>สัญญาณซึ่งบ่งชี้การตกตะกอนทับถมสูงขึ้น</li> <li>การกีดขวางทางน้ำบางส่วนหรือที่อาจเกิดขึ้น</li> </ul>	<div>ใช่</div> <div>ไม่ใช่</div> <div>✓</div> <div>✓</div> <div>✓</div> <div>✓</div> <div>✓</div> <div>✓</div>	รายละเอียด
<b>ข้อสังเกตอื่น</b> <ul style="list-style-type: none"> <li>การระบายน้ำจากเส้นทางเข้าออกที่อาจเป็นอันตราย</li> <li>สัญญาณซึ่งบ่งชี้การเคลื่อนตัวของดินที่เพิ่งเกิดขึ้น</li> <li>การก่อสร้างที่แตกต่างจากที่วางแผนไว้หรือจากกฎการก่อสร้าง</li> <li>อุปกรณ์เสียหาย มีการตรวจวัดการเคลื่อนตัวได้ หรือระดับน้ำเพิ่มสูงขึ้น</li> <li>เกิดหินร่วงในช่องที่ผ่านมาหรือเกิดขึ้นบ่อย</li> <li>เกิดการพังทลายของผนังบ่อเหมือง</li> <li>มีลักษณะทางธรณีวิทยาที่ย้อนออกเหนือการคาดการณ์จากการตรวจสอบในครั้งก่อนหน้า</li> <li>มีความเปลี่ยนแปลงของแนวความลาดชันหรือลักษณะที่สังเกตได้</li> <li>สัญญาณซึ่งบ่งชี้การลุกไหม้</li> <li>การเปลี่ยนแปลงการออกแบบ</li> </ul>	<div>ใช่</div> <div>ไม่ใช่</div> <div>✓</div> <div>✓</div> <div>✓</div> <div>✓</div> <div>✓</div> <div>✓</div> <div>✓</div> <div>✓</div> <div>✓</div> <div>✓</div>	รายละเอียด

ลักษณะหน้างาน การขุดพบ/กองวัตถุ/สถานที่ที่ก่อกำเนิด	สิ่งที่สังเกตได้	รายละเอียดและตำแหน่ง
ชันบันไดและเส้นทางลาดเชิง	ใช่ / ไม่ใช่	รายละเอียด
<ul style="list-style-type: none"> <li>ชันบันไดและเส้นทางลาดเชิงมีเสถียรภาพและไม่มีการเปลี่ยนแปลงทางธรณีวิทยาหรือความลาดชันที่อาจส่งผลต่อเสถียรภาพหรือไม่</li> <li>เส้นทางลาดเชิงมีความกว้างเพียงพอและความลาดชันปลอดภัยหรือไม่</li> <li>เส้นทางลาดเชิงมีร่องน้ำหรือเป็นหลุมเป็นบ่อมากเกินไปหรือไม่</li> <li>มีคันกันดินของเพียงพอนหรือไม่</li> <li>การขุดพบเป็นไปตามกระบวนการที่ได้รับอนุญาตหรือไม่</li> <li>ขนาดพื้นที่จุดตัดเพียงพอกับการทำงานหรือไม่</li> </ul>	<div>ใช่</div> <div>ไม่ใช่</div> <div>✓</div> <div>✓</div> <div>✓</div> <div>✓</div>	รายละเอียด
<b>ความกีดกัน</b>	<div>ใช่</div> <div>ไม่ใช่</div> <div>✓</div> <div>✓</div> <div>✓</div>	รายละเอียด
<b>ความปลอดภัยและความมีเสถียรภาพของการขุดพบ/กองวัตถุ</b>	<div>ใช่</div> <div>ไม่ใช่</div> <div>✓</div> <div>✓</div> <div>✓</div>	รายละเอียด
<b>คำแนะนำสำหรับการดำเนินการในทันที</b>	<div>ใช่</div> <div>ไม่ใช่</div> <div>✓</div> <div>✓</div> <div>✓</div>	รายละเอียด
ลงชื่อ ..... วันที่ 19 / 2 / 66		
กำหนดให้เห็นด้วยหรือแตกต่างกัน		
ลงชื่อ ..... วันที่ .....		
การดำเนินการเพื่อแก้ไขข้อบกพร่อง		
ลงชื่อ ..... วันที่ .....		

หนังสือ ..... (ไม่ส่ง) ..... สภาพสกาศ  
วันที่ครบรอบสภาสักต ..... ๒๕/๔/๕๖ ..... วันที่ครบรอบครั้งนี้ ๒๗/๕/๕๖

ลักษณะแห่งงาน การดูชุมชน/กองวัสดุสถานที่เกี่ยวกับ	สิ่งที่สังเกตได้	รายละเอียดและค่าแห่ง
ยอดความลาดชัน	ใช่ / ไม่ใช่	รายละเอียด
<ul style="list-style-type: none"> <li>มีการรุดตัวที่พื้นผิวที่แนวยอดหรือหลังแนวยอดของความลาดชันรวมของบ่อเหมืองชั้นบนได้</li> <li>มีรอยแตกที่พื้นผิวหลังแนวยอดของความลาดชันรวมของบ่อเหมืองชั้นบนได้</li> <li>มีน้ำไหลผ่านแนวยอดของความลาดชันรวมของบ่อเหมืองชั้นบนได้</li> <li>มีน้ำซึมผ่านรอยแตกถึงแนวยอดของความลาดชันรวมของบ่อเหมืองชั้นบนได้</li> <li>เกิดแอ่งสะสมตัวของน้ำใหม่หลังแนวยอดของความลาดชันรวมของบ่อเหมืองชั้นบนได้</li> <li>ความลาดชันรวมของบ่อเหมืองชั้นบนได้</li> <li>มีน้ำหนักตื้นที่พื้นหลังแนวยอดของความลาดชันรวมของบ่อเหมืองชั้นบนได้</li> </ul>	✓ / ✓ / ✓ / ✓ / ✓ / ✓ / ✓	
หน้าความลาดชัน	ใช่ / ไม่ใช่	รายละเอียด
<ul style="list-style-type: none"> <li>ผิวงิ้งชั้นบน ได้มีการโป่งพอง</li> <li>การวางตัว (Settlement) ของผิวงิ้งชั้นบนได้</li> <li>การเคลื่อนตัวของแนวรอยแตกหรือแนวรื้นเห็น</li> <li>โครงสร้างมีแนวโน้มงอออกจากแนวผิวงิ้งชั้นบนได้มากกว่า 10 องศา</li> <li>โครงสร้างมีแนวโน้มเชิงเข้าไปในแนวผิวงิ้งชั้นบนได้มากกว่า 70 องศา</li> <li>มีเศษวัสดุติดค้างอยู่บริเวณผิวงิ้งชั้นบนได้</li> <li>ความชื้นของผิวงิ้งชั้นบนได้ผิดปกติ</li> <li>มีความผิดปกติของแนวผิวงิ้งชั้นบนได้</li> <li>มีน้ำไหลลื่นไหลออกจากผิวงิ้งชั้นบนได้</li> <li>แนวระบายน้ำได้เกิดขวาง</li> </ul>	✓ / ✓ / ✓ / ✓ / ✓ / ✓ / ✓ / ✓ / ✓ / ✓ / ✓	

ลักษณะหน่วยงาน การจุดชน/กองวัสดุ/สถานที่กักเก็บน้ำ	สิ่งที่เกิดได้	รายละเอียด
ดินความลาดชัน	ใช่	ใช่
■ มีการเคลื่อนตัวของพื้นบริเวณดินหรือด้านหน้าดินของแนวความลาดชันรวมของบ่อหมัก/บ่อน้ำ	✓	
■ มีน้ำไหลซึมออกจากริเวณดินหรือด้านหน้าดินของแนวความลาดชันรวมของบ่อหมัก/บ่อน้ำ	✓	
■ เกิดแอ่งสะสมตัวของน้ำใหม่บริเวณดินของแนวความลาดชันรวมของบ่อหมัก/บ่อน้ำ	✓	
■ มีการจุดชนบริเวณดินหรือใกล้กับดินของโครงสร้างโดยไม่มีน้ำไปมาการออกแบบ	✓	
ทางน้ำหรือสถานที่กักเก็บน้ำหลังแนวอด	ใช่	ใช่
■ มีการกัดเซาะกันน้ำ	✓	
■ ทางน้ำเข้าออกถูกกัดเซาะ	✓	
■ แนวกันน้ำที่พื้นจากระดับน้ำสูงน้อยกว่าระดับตามหลักเกณฑ์หรือไม่	✓	
■ ร่องรอยความเสียหายจากสัตว์	✓	
■ การรั่วไหลของวัสดุในสารแขวนลอยหรือสารละลาย	✓	
■ สัญญาณซึ่งการตกตะกอนที่บ่อสูงชัน	✓	
■ การกัดเซาะทางน้ำบางส่วนหรือที่อาจเกิดขึ้น	✓	
ข้อสังเกตอื่น	ใช่	ใช่
■ การระบายน้ำจากเส้นทางเข้าออกที่อาจเป็นอันตราย	✓	
■ สัญญาณซึ่งการเคลื่อนตัวของพื้นที่ที่เพ่งเกิดขึ้น	✓	
■ การก่อสร้างที่แตกต่างจากที่วางแผนไว้หรือจากกฎการก่อสร้าง	✓	
■ อุปกรณ์เสียหาย มีการตรวจวัดการเคลื่อนตัวได้หรือระดับน้ำเพิ่มสูงขึ้น	✓	
■ เกิดหินร่วงในช่วงที่ผ่านมาหรือเกิดขึ้นบ่อย	✓	
■ เกิดการพังทลายของผนังบ่อหมัก	✓	
■ มีลักษณะทางธรณีวิทยาที่อยู่นอกเหนือการคาดการณ์จากการตรวจสอบในครั้งก่อนหน้า	✓	
■ มีความเปลี่ยนแปลงของแนวความลาดชันหรือลักษณะที่สังเกตได้	✓	
■ สัญญาณซึ่งการถูกไฟไหม้	✓	
■ การเปลี่ยนแปลงจากการออกแบบ	✓	



เหมือง ..... (ไม่ระบุ) ..... สภากาชาด  
 วันที่ตรวจสอบล่าสุด 30/3/66 ..... วันที่ตรวจสอบครั้งนี้ 28/4/66

ลักษณะหน้างาน การขุดขุม/กองวัสดุ/สถานที่ที่กักเก็บน้ำ	สิ่งที่สังเกตได้	รายละเอียดและตำแหน่ง
ขุดความลาดชัน	ใช่ / ไม่ใช่	รายละเอียด
<ul style="list-style-type: none"> <li>มีการทรุดตัวที่พื้นผิวที่แนวยอดหรือหลังแนวยอดของความลาดชันรวมของบ่อเหมือง/ชั้นดิน</li> <li>มีรอยแตกที่พื้นผิวหลังแนวยอดของความลาดชันรวมของบ่อเหมือง/ชั้นดิน</li> <li>มีน้ำไหลผ่านแนวยอดของความลาดชันรวมของบ่อเหมือง/ชั้นดิน</li> <li>มีน้ำซึมผ่านรอยแตกหลังแนวยอดของความลาดชันรวมของบ่อเหมือง/ชั้นดิน</li> <li>เกิดแอ่งสะสมตัวของน้ำไหลหลังแนวยอดของความลาดชันรวมของบ่อเหมือง/ชั้นดิน</li> <li>มีน้ำที่กักเก็บที่พื้นหลังแนวยอดของความลาดชันรวมของบ่อเหมือง/ชั้นดิน</li> </ul>	✓ / ✓ / ✓ / ✓ / ✓ / ✓	
หน้าความลาดชัน	ใช่ / ไม่ใช่	รายละเอียด
<ul style="list-style-type: none"> <li>หน้าดินชั้นบนได้มีการโป่งพอง</li> <li>การวางตัว (Settlement) ของผิวดินชั้นบน</li> <li>การเคลื่อนตัวของแนวรอยแตกหรือแนวชั้นดิน</li> <li>โครงสร้างมีแนวเอียงออกจากแนวผิวดินชั้นบนได้มากกว่า 10 องศา</li> <li>โครงสร้างมีแนวเอียงเข้าไปในแนวผิวดินชั้นบนได้มากกว่า 70 องศา</li> <li>มีเศษวัสดุติดค้างอยู่บริเวณผิวดินชั้นบน</li> <li>ความชื้นของผิวดินชั้นบนได้ผิดปกติ</li> <li>มีความผิดปกติของแนวผิวดินชั้นบน</li> <li>มีน้ำไหลซึมออกจากผิวดินชั้นบน</li> <li>แนวระบายน้ำโดนกัดเซาะ</li> </ul>	✓ / ✓ / ✓ / ✓ / ✓ / ✓ / ✓ / ✓ / ✓ / ✓ / ✓ / ✓	

ลักษณะหน้างาน การขุดขุม/กองวัสดุ/สถานที่ที่กักเก็บน้ำ	สิ่งที่สังเกตได้	รายละเอียดและตำแหน่ง
ชั้นดินใต้และชั้นทางลาดเชิง	ใช่ / ไม่ใช่	รายละเอียด
<ul style="list-style-type: none"> <li>ชั้นดินใต้และชั้นทางลาดเชิงมีเสถียรภาพและไม่มีการเปลี่ยนแปลงทางธรณีวิทยาหรือความลาดชันที่อาจส่งผลต่อเสถียรภาพหรือไม่</li> <li>ชั้นทางลาดเชิงมีความกว้างเพียงพอและความลาดชันปลอดภัยหรือไม่</li> <li>ชั้นทางลาดเชิงมีร่องน้ำหรือเป็นหลุมเป็นบ่อมากเกินไปหรือไม่</li> <li>มีดินกันตกขอบเพียงพอหรือไม่</li> <li>การขุดขุมเป็นไปตามกระบวนการที่ได้รับอนุญาตหรือไม่</li> <li>ขนาดพื้นที่ขุดกักเก็บเพียงพอต่อการทำเหมืองหรือไม่</li> </ul>	✓ / ✓ / ✓ / ✓ / ✓ / ✓	
ความคิดเห็น	ต้องดำเนินการ	
ความปลอดภัยและความเสถียรภาพของการขุดขุม/กองวัสดุ		
คำแนะนำสำหรับการดำเนินการในทันที		
ลงชื่อ ..... วันที่ 30/3/66 ตำแหน่งที่เห็นด้วยหรือแตกต่างกัน		
ลงชื่อ ..... วันที่ ..... การดำเนินการเพื่อแก้ไขข้อบกพร่อง		
ลงชื่อ ..... วันที่ .....		

ลักษณะหน้างาน การประชุม/กองวัสดุ/สถานที่ที่กักเก็บน้ำ	สิ่งที่สังเกตได้	รายละเอียดและตำแหน่ง
ดินความลาดชัน	ใช่ / ไม่ใช่	รายละเอียด
<ul style="list-style-type: none"> <li>มีการเคลื่อนตัวของพื้นบริเวณดินหรือด้านหน้าดินของแนวความลาดชันรวมขอบของเหมืองชันขึ้น</li> <li>มีน้ำไหลซึมออกจากบริเวณดินหรือด้านหน้าดินของแนวความลาดชันรวมขอบของเหมืองชันขึ้น</li> <li>เกิดแอ่งสะสมตัวของน้ำใหม่บริเวณดินของแนวความลาดชันรวมขอบของเหมืองชันขึ้น</li> <li>มีการประชุมบริเวณดินหรือใกล้กับดินของโครงสร้างโดยไม่เป็นไปตามการออกแบบ</li> </ul>	<div>ใช่</div> <div>✓</div> <div>✓</div> <div>✓</div> <div>✓</div>	
<b>ทางน้ำหรือสถานที่กักเก็บน้ำหลังแนวอด</b> <ul style="list-style-type: none"> <li>มีการกัดเซาะดินกันน้ำ</li> <li>ทางน้ำเข้าออกถูกกีดขวาง</li> <li>แนวกันน้ำที่พื้นจากระดับน้ำสูงน้อยกว่าระยะตามหลักเกณฑ์หรือไม่</li> <li>ร่องรอยความเสียหายจากสัตว์</li> <li>การรั่วไหลของวัสดุในสระเขื่อนหรือสระละลาย</li> <li>สัญญาณซึ่งการตกตะกอนกับลมสูงขึ้น</li> <li>การกีดขวางทางน้ำบางส่วนหรือที่อาจเกิดขึ้น</li> </ul>	<div>ใช่</div> <div>✓</div> <div>✓</div> <div>✓</div> <div>✓</div> <div>✓</div> <div>✓</div>	รายละเอียด
<b>ข้อสังเกตอื่น</b> <ul style="list-style-type: none"> <li>การระบายน้ำจากเส้นทางเข้าออกที่อาจเป็นอันตราย</li> <li>สัญญาณซึ่งการเคลื่อนตัวของพื้นที่ที่เพิ่งเกิดขึ้น</li> <li>การก่อสร้างที่แตกต่างกันที่วางแผนไว้หรือจากการกองวัสดุ</li> <li>อุปกรณ์เสียหาย มีการตรวจวัดการเคลื่อนตัวได้ หรือระดับน้ำเพิ่มสูงขึ้น</li> <li>เกิดหินร่วงในช่วงที่ผ่านมาหรือเกิดขึ้นบ่อย</li> <li>เกิดการพังทลายของผนังบ่อเหมือง</li> <li>มีลักษณะทางธรณีวิทยาที่อยู่นอกเหนือจากการคาดการณ์จากการตรวจสอบในครั้งก่อนหน้านี้</li> <li>มีความเปลี่ยนแปลงของแนวความลาดชันหรือลักษณะที่สังเกตได้</li> <li>สัญญาณซึ่งการลุกไหม้</li> <li>การเปลี่ยนแปลงการออกแบบ</li> </ul>	<div>ใช่</div> <div>✓</div> <div>✓</div> <div>✓</div> <div>✓</div> <div>✓</div> <div>✓</div> <div>✓</div> <div>✓</div> <div>✓</div> <div>✓</div> <div>✓</div>	รายละเอียด

ลักษณะหน้างาน การประชุม/กองวัสดุ/สถานที่ที่กักเก็บน้ำ	สิ่งที่สังเกตได้	รายละเอียดและตำแหน่ง
ชั้นบันไดและด้านทางลาดชัน	ใช่ / ไม่ใช่	รายละเอียด
<ul style="list-style-type: none"> <li>ชั้นบันไดและเส้นทางลาดชันมีเสถียรภาพและไม่มีสัญญาณบ่งบอกการพังทลาย ไซหรือไม้</li> <li>มีการเปลี่ยนแปลงทางธรณีวิทยาหรือความลาดชันที่อาจส่งผลต่อเสถียรภาพหรือไม่</li> <li>เส้นทางลาดชันมีความกว้างเพียงพอและความลาดชันปลอดภัยหรือไม่</li> <li>เส้นทางลาดชันมีร่องน้ำหรือเป็นหลุมเป็นบ่อมากเกินไปหรือไม่</li> <li>มีต้นไม้แตกขอบเพียงพองหรือไม่</li> <li>การประชุมเป็นไปตามกระบวนการที่ได้รับอนุญาตหรือไม่</li> <li>ขนาดพื้นที่ขุดกักเพียงพอต่อการทำงานหรือไม่</li> </ul>	<div>ใช่</div> <div>✓</div> <div>✓</div> <div>✓</div> <div>✓</div> <div>✓</div> <div>✓</div>	
<b>ความกีดกัน</b>	<b>ต้องดำเนินการ</b>	
ความปลอดภัยและความมีเสถียรภาพของการประชุม/กองวัสดุ		
กำหนดน้ำสำหรับการดำเนินการในพื้นที่	วันที่ 28/4/66	
ลงชื่อ	วันที่	
กำหนดน้ำที่เห็นด้วยหรือแตกต่างกัน	วันที่	
ลงชื่อ	วันที่	
การดำเนินการเพื่อแก้ไขข้อบกพร่อง	วันที่	
ลงชื่อ	วันที่	



เหมือง เคอ์เนน (โป่งผ่อง) สภ.พนา  
 วันที่ตรวจสอบล่าสุด ๒๕/๔/๖๖ วันที่ตรวจสอบครั้งนี้ ๒๕/๕/๖๖

ลักษณะหน้างาน การขุดชน/กองวัสดุ/สถานที่กักเก็บน้ำ	สิ่งที่สังเกตได้	รายละเอียดและตำแหน่ง
ยอดความลาดชัน	ใช่ / ไม่ใช่	รายละเอียด
<ul style="list-style-type: none"> <li>มีการขุดตัวที่พื้นผิวที่แนวยอดหรือหลังแนวยอดของความลาดชันรวมของบ่อเหมืองชันบันได</li> <li>มีรอยแตกที่พื้นผิวหลังแนวยอดของความลาดชันรวมของบ่อเหมืองชันบันได</li> <li>มีน้ำไหลผ่านแนวยอดของความลาดชันรวมของบ่อเหมืองชันบันได</li> <li>มีน้ำซึมผ่านรอยแตกหลังแนวยอดของความลาดชันรวมของบ่อเหมืองชันบันได</li> <li>เกิดแอ่งสะสมตัวของน้ำใหม่หลังแนวยอดของความลาดชันรวมของบ่อเหมืองชันบันได</li> <li>มีน้ำพ่นเกิดที่พื้นผิวหลังแนวยอดของความลาดชันรวมของบ่อเหมืองชันบันได</li> </ul>	<ul style="list-style-type: none"> <li>✓</li> <li>✓</li> <li>✓</li> <li>✓</li> <li>✓</li> <li>✓</li> </ul>	
หน้าความลาดชัน	ใช่ / ไม่ใช่	รายละเอียด
<ul style="list-style-type: none"> <li>หมิงชันบันไดมีการโป่งพอง</li> <li>การวางตัว (Settlement) ของหมิงชันบันได</li> <li>การเคลื่อนตัวของแนวรอยแตกหรือแนวชันหิน</li> <li>โครงสร้างมีแนวเอียงออกจากแนวหมิงชันบันไดมากกว่า 10 องศา</li> <li>โครงสร้างมีแนวเอียงเข้าไปในแนวหมิงชันบันไดมากกว่า 70 องศา</li> <li>มีเศษวัสดุติดค้างอยู่บริเวณหมิงชันบันได</li> <li>ความชันของหมิงชันบันไดผิดปกติ</li> <li>มีความผิดปกติของแนวหมิงชันบันได</li> <li>มีน้ำไหลซึมออกจากหมิงชันบันได</li> <li>แนวระบายน้ำโดนกัดขวาง</li> </ul>	<ul style="list-style-type: none"> <li>✓</li> <li>✓</li> <li>✓</li> <li>✓</li> <li>✓</li> <li>✓</li> <li>✓</li> <li>✓</li> <li>✓</li> <li>✓</li> </ul>	

ลักษณะหน้างาน การขุดชน/กองวัสดุ/สถานที่กักเก็บน้ำ	สิ่งที่สังเกตได้	รายละเอียดและตำแหน่ง
ดินความลาดชัน	ใช่ / ไม่ใช่	รายละเอียด
<ul style="list-style-type: none"> <li>มีการเคลื่อนตัวของพื้นบริเวณดินหรือด้านหน้าดินของแนวความลาดชันรวมของบ่อเหมืองชันบันได</li> <li>มีน้ำไหลซึมออกจากบริเวณดินหรือด้านหน้าดินของแนวความลาดชันรวมของบ่อเหมืองชันบันได</li> <li>เกิดแอ่งสะสมตัวของน้ำใหม่บริเวณดินของแนวความลาดชันรวมของบ่อเหมืองชันบันได</li> <li>มีการขุดชนบริเวณดินหรือใกล้กับดินของโครงสร้างโดยไม่เป็นไปตามการออกแบบ</li> </ul>	<ul style="list-style-type: none"> <li>✓</li> <li>✓</li> <li>✓</li> <li>✓</li> </ul>	
ทางน้ำหรือสถานที่กักเก็บน้ำหลังแนวยอด	ใช่ / ไม่ใช่	รายละเอียด
<ul style="list-style-type: none"> <li>มีการกัดเซาะคันกันน้ำ</li> <li>ทางน้ำเข้าออกถูกกัดขวาง</li> <li>แนวกันน้ำที่เห็นจากระดับน้ำตื้นกว่าระยะตามหลักเกณฑ์หรือไม่</li> <li>ร่องรอยความเสียหายจากสัตว์</li> <li>การรั่วไหลของวัสดุในสารแขวนลอยหรือสารละลาย</li> <li>สัญญาณชีพการตกตะกอนที่บึงสูงชัน</li> <li>การกัดขวางทางน้ำบางส่วนหรือที่อาจเกิดขึ้น</li> </ul>	<ul style="list-style-type: none"> <li>✓</li> <li>✓</li> <li>✓</li> <li>✓</li> <li>✓</li> <li>✓</li> <li>✓</li> </ul>	
ข้อสังเกตอื่น	ใช่ / ไม่ใช่	รายละเอียด
<ul style="list-style-type: none"> <li>การระบายน้ำจากเส้นทางเข้าออกที่อาจเป็นอันตราย</li> <li>สัญญาณชีพการเคลื่อนตัวของพื้นที่เพิงเกิดขึ้น</li> <li>การก่อสร้างที่แตกต่างจากที่วางแผนไว้หรือจากกฎการก่อสร้าง</li> <li>อุปกรณ์เสียหาย มีการตรวจวัดการเคลื่อนตัวได้ หรือระดับน้ำเพิ่มสูงขึ้น</li> <li>เกิดหินร่วงในช่วงที่ผ่านมาหรือเกิดขึ้นบ่อย</li> <li>เกิดการพังทลายของผนังบ่อเหมือง</li> <li>มีลักษณะทางธรณีวิทยาที่อยู่นอกเหนือการคาดการณ์จากการตรวจสอบในครั้งก่อนหน้า</li> <li>มีความเปลี่ยนแปลงของแนวความลาดชันหรือลักษณะที่สังเกตได้</li> <li>สัญญาณชีพการลุกไหม้</li> <li>การเปลี่ยนแปลงจากการออกแบบ</li> </ul>	<ul style="list-style-type: none"> <li>✓</li> <li>✓</li> <li>✓</li> <li>✓</li> <li>✓</li> <li>✓</li> <li>✓</li> <li>✓</li> <li>✓</li> <li>✓</li> </ul>	



เมือง ..... เชียงใหม่ (ป่งต๋อ) ..... สภพอากา  
 วันที่ตรวจสอบล่าสุด ..... 9/5/26 ..... วันที่ตรวจสอบครั้งนี้ ..... 9/5/26 .....

ลักษณะหน่วยงาน การชุมชน/กองวัด/สถานที่ที่กักเก็บน้ำ	สิ่งที่สังเกตได้	รายละเอียดและตำแหน่ง
ขุดความลาดชัน	ใช่ / ไม่ใช่	รายละเอียด
<ul style="list-style-type: none"> <li>มีการทรวัดที่พื้นผิวที่แนวยอดหรือหลังแนวยอดของความลาดชันรวมของบ่อเหมือง/ชั้นดิน</li> <li>มีรอยแตกที่พื้นผิวหลังแนวยอดของความลาดชันรวมของบ่อเหมือง/ชั้นดิน</li> <li>มีน้ำไหลผ่านแนวยอดของความลาดชันรวมของบ่อเหมือง/ชั้นดิน</li> <li>มีน้ำซึมผ่านรอยแตกหลังแนวยอดของความลาดชันรวมของบ่อเหมือง/ชั้นดิน</li> <li>เกิดแอ่งสะสมตัวของน้ำใหม่หลังแนวยอดของความลาดชันรวมของบ่อเหมือง/ชั้นดิน</li> <li>มีน้ำที่กักเก็บที่พื้นผิวหลังแนวยอดของความลาดชันรวมของบ่อเหมือง/ชั้นดิน</li> </ul>	ใช่ / ไม่ใช่ ใช่ / ไม่ใช่ ใช่ / ไม่ใช่ ใช่ / ไม่ใช่ ใช่ / ไม่ใช่ ใช่ / ไม่ใช่	รายละเอียดและตำแหน่ง รายละเอียด
หน้าความลาดชัน	ใช่ / ไม่ใช่	รายละเอียด
<ul style="list-style-type: none"> <li>ผิวดินชั้นดิน ได้มีการโป่งพอง</li> <li>การวางตัว (Settlement) ของผิวดินชั้นดิน</li> <li>การเคลื่อนตัวของแนวรอยแตกหรือแนวชั้นดิน</li> <li>โครงสร้างมีแนวเอียงออกจากแนวผิวดินชั้นดิน มากกว่า 10 องศา</li> <li>โครงสร้างมีแนวเอียงเข้าไปในแนวผิวดินชั้นดิน มากกว่า 70 องศา</li> <li>มีเศษวัสดุติดค้างอยู่บริเวณผิวดินชั้นดิน</li> <li>ความชื้นของผิวดินชั้นดินได้ผิดปกติ</li> <li>มีความผิดปกติของแนวผิวดินชั้นดิน</li> <li>มีน้ำไหลซึมออกจากผิวดินชั้นดิน</li> <li>แนวระบายน้ำโดนกัดเซาะ</li> </ul>	ใช่ / ไม่ใช่ ใช่ / ไม่ใช่ ใช่ / ไม่ใช่ ใช่ / ไม่ใช่ ใช่ / ไม่ใช่ ใช่ / ไม่ใช่ ใช่ / ไม่ใช่ ใช่ / ไม่ใช่ ใช่ / ไม่ใช่ ใช่ / ไม่ใช่	รายละเอียด รายละเอียด

สำนักรับการผลิตและจัดเก็บรายได้ กรมอุตสาหกรรมพื้นฐานและการเหมืองแร่

ลักษณะหน่วยงาน การชุมชน/กองวัด/สถานที่ที่กักเก็บน้ำ	สิ่งที่สังเกตได้	รายละเอียดและตำแหน่ง
ขั้นบันไดและเส้นทางลาดชัน <ul style="list-style-type: none"> <li>ชั้นดินได้และเส้นทางลาดชันมีลักษณะไม่มีความลาดชัน</li> <li>มีการเปลี่ยนแปลงทางธรณีวิทยาหรือความลาดชันที่อาจส่งผลต่อเสถียรภาพหรือไม่</li> <li>เส้นทางลาดชันมีความกว้างเพียงพอและความลาดชันปลอดภัยหรือไม่</li> <li>เส้นทางลาดชันมีร่องน้ำหรือเป็นหลุมเป็นบ่อมากเกินไปหรือไม่</li> <li>มีก้นดินคกขบเพียงพอหรือไม่</li> <li>การชุมชนเป็นไปตามกระบวนการที่ได้รับอนุญาตหรือไม่</li> <li>ขนาดพื้นที่ขุดลึกเพียงพอต่อการทำเหมืองหรือไม่</li> </ul>	ใช่ / ไม่ใช่ ใช่ / ไม่ใช่ ใช่ / ไม่ใช่ ใช่ / ไม่ใช่ ใช่ / ไม่ใช่ ใช่ / ไม่ใช่ ใช่ / ไม่ใช่	รายละเอียด รายละเอียด
ความคิดเห็น ความปลอดภัยและความเสถียรภาพของการชุมชน/กองวัด	ห้องดำเนินการ	
กำหนดนำสำหรับการดำเนินการในทันที ลงชื่อ ..... วันที่ ..... ตำแหน่ง ..... วันที่ ..... ลงชื่อ ..... วันที่ ..... การดำเนินการเพื่อแก้ไขข้อบกพร่อง ลงชื่อ ..... วันที่ .....		

สำนักรับการผลิตและจัดเก็บรายได้ กรมอุตสาหกรรมพื้นฐานและการเหมืองแร่

ลักษณะหน่วยงาน การชุมชน/กองวัด/สถานที่ที่กักเก็บน้ำ	สิ่งที่สังเกตได้	รายละเอียดและตำแหน่ง
ต้นความลาดชัน	ใช่ / ไม่ใช่	รายละเอียด
<ul style="list-style-type: none"> <li>มีการเคลื่อนดินของพื้นบริเวณดินหรือด้านหน้าดินของแนวความลาดชันรวมของบ่อหม่องชั้นบนได้</li> <li>มีน้ำไหลซึมออกจากบริเวณดินหรือด้านหน้าดินของแนวความลาดชันรวมของบ่อหม่องชั้นบนได้</li> <li>เกิดแอ่งสะสมตัวของน้ำใหม่บริเวณดินของแนวความลาดชันรวมของบ่อหม่อง/ชั้นบนได้</li> <li>มีการชุมชนบริเวณดินหรือใกล้กับดินของโครงสร้างโดยไปเป็นไปตามการออกแบบ</li> </ul>	<p>ใช่ / ไม่ใช่</p> <p>✓ / ✓ / ✓ / ✓</p>	
<b>ทางน้ำหรือสถานที่ที่กักเก็บน้ำหลังแนวอด</b> <ul style="list-style-type: none"> <li>มีการกัดเซาะกันน้ำ</li> <li>ทางน้ำเข้าออกถูกกัดขวาง</li> <li>แนวคันกันน้ำที่หน้าการระดับน้ำสูงน้อยกว่าระยะตามหลักเกณฑ์หรือไม่</li> <li>ร่องรอยความเสียหายจากสัตว์</li> <li>การรั่วไหลของวัสดุในสวนเขื่อนหรือสระละลาย</li> <li>สัญญาณซึ่งการตกตะกอนกับลมสูงขึ้น</li> <li>การกัดขวางทางน้ำบางส่วนหรือที่อาจเกิดขึ้น</li> </ul>	<p>ใช่ / ไม่ใช่</p> <p>✓ / ✓ / ✓ / ✓ / ✓ / ✓ / ✓</p>	รายละเอียด
<b>ข้อสังเกตอื่น</b> <ul style="list-style-type: none"> <li>การระบายน้ำจากเส้นทางเข้าออกที่อาจเป็นอันตราย</li> <li>สัญญาณซึ่งการเคลื่อนตัวของพื้นที่ที่เพิ่งเกิดขึ้น</li> <li>การก่อสร้างที่แตกต่างจากที่วางแผนไว้หรือจากกฎการก่อสร้าง</li> <li>อุปกรณ์เสียหาย มีการตรวจวัดการเคลื่อนตัวได้หรือระดับน้ำเพิ่มสูงขึ้น</li> <li>เกิดหินร่วงในช่วงที่ผ่านมาหรือเกิดขึ้นบ่อย</li> <li>เกิดการพังทลายของผนังบ่อหม่อง</li> <li>มีลักษณะทางธรณีวิทยาที่อยู่นอกเหนือการลาดการนำการตรวจสอบในครั้งก่อนหน้านี้</li> <li>มีความเปลี่ยนแปลงของแนวความลาดชันหรือลักษณะที่สังเกตได้</li> <li>สัญญาณซึ่งการลุกไหม้</li> <li>การเปลี่ยนแปลงจากการออกแบบ</li> </ul>	<p>ใช่ / ไม่ใช่</p> <p>✓ / ✓ / ✓ / ✓ / ✓ / ✓ / ✓ / ✓ / ✓ / ✓ / ✓ / ✓</p>	รายละเอียด

ลักษณะหน่วยงาน การชุมชน/กองวัด/สถานที่ที่กักเก็บน้ำ	สิ่งที่สังเกตได้	รายละเอียดและตำแหน่ง
ชั้นบนใต้และเส้นทางลาด	ใช่ / ไม่ใช่	รายละเอียด
<ul style="list-style-type: none"> <li>ชั้นบนใต้และเส้นทางลาดมีลักษณะสภาพและไม่มีสัญญาณบ่งบอกการพังทลาย ใช่หรือไม่</li> <li>มีการเปลี่ยนแปลงทางธรณีวิทยาหรือความลาดชันที่อาจส่งผลต่อเสถียรภาพหรือไม่</li> <li>เส้นทางลาดมีความกว้างเพียงพอและความลาดชันปลอดภัยหรือไม่</li> <li>เส้นทางลาดมีร่องน้ำหรือเป็นหลุมเป็นบ่อมากเกินหรือไม่</li> <li>มีกันกันตกขอบเพียงพอมหรือไม่</li> <li>การชุมชนเป็นไปตามกระบวนการที่ได้รับอนุญาตหรือไม่</li> <li>ขนาดพื้นที่จุดตกเพียงพอต่อการทำงานหรือไม่</li> </ul>	<p>ใช่ / ไม่ใช่</p> <p>✓ / ✓ / ✓ / ✓ / ✓ / ✓ / ✓</p>	รายละเอียด
<b>ความลึกเห็น</b>	<b>ต้องดำเนินการ</b>	
ความปลอดภัยและความมีเสถียรภาพของการชุมชน/กองวัด		
กำหนดนำตัวรับการดำเนินการในทันที		
ลงชื่อ ..... วันที่ .....		
กำหนดนำที่เห็นด้วยหรือแตกต่างกัน		
ลงชื่อ ..... วันที่ .....		
การดำเนินการเพื่อแก้ไขข้อบกพร่อง		
ลงชื่อ ..... วันที่ .....		